

藤谷上池・藤谷中池・藤谷下池ハザードマップ



大地震のとき

●大地震のとき、ため池の堤防が異常な力を受け亀裂が生じたり、地盤の液状化により決壊する危険性があります。

●比較的小さな地震でも、堤防の内部に生じた亀裂などにより強度が低下し、水圧に耐えきれず決壊に到ることがあるので注意が必要です。

亀裂
液状化

大雨のとき

●大雨のとき、ため池の水位が上昇し堤防を越えた水の勢いによって堤防が浸食され、決壊することがあります。

●竹や流木が洪水吐の断面を閉塞させると、堤防を越流しやすくなり、浸食・崩壊の危険性は、一層高くなります。

越流

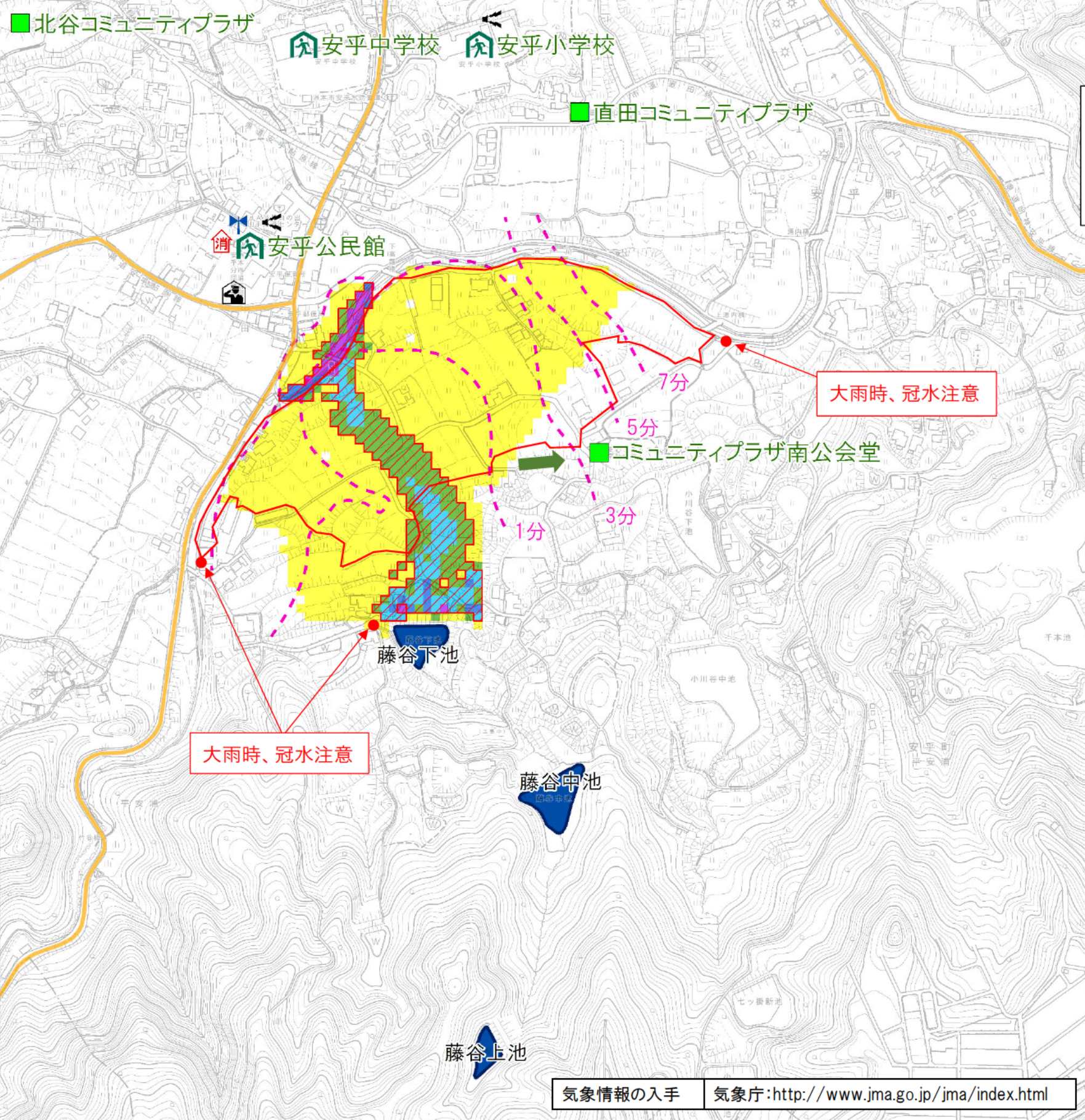
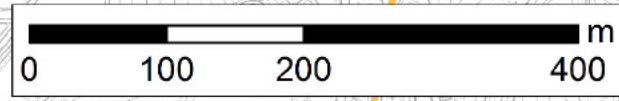
緊急連絡先	電話番号
洲本市役所	22-3321
洲本警察署	22-0110
洲本消防署	24-0119
関西電力 淡路営業所	0800-777-8045

ため池名称	堤高 (m)	堤長 (m)	貯水量 (m ³)
藤谷上池	12.2	49	13,000
藤谷中池	8.0	87	8,000
藤谷下池	6.2	68	12,000
合計			33,000

このマップは、ため池の貯水量が満水の状態で、堤体が全壊する状況を想定して解析した結果から、最大の浸水範囲を示したものです。

「藤谷下池」から上流の「藤谷上池」、「藤谷中池」を含めた3つの池の貯水量が一気に流れ出した場合を想定しています。

実際の浸水範囲は、貯水量や堤体の被害の程度、周囲の土地利用状況等により異なる可能性があります。また、他の災害(土砂災害や津波など)が同時に発生すること考えられます。



▲ 地域の避難先
 ← 避難方向
 ● 避難時の危険箇所
 □ H16年台風23号による冠水範囲

凡例

- 避難所
- その他の避難所
- 主な病院
- 警察署交番
- 消防署
- 消防団詰所
- サイレン
- スピーカー
- 国道・県道

--- 到達時間(分)
 歩行困難区域
 (浸水深0.5m以上、
 流速1.5m/s以上)

浸水深

- 3.0m~
- 2.0~3.0m
- 1.0~2.0m
- 0.5~1.0m
- ~0.5m

浸水の目安

浸水の深さ