

～自分らしく生きていくために～

淡路地域 福祉サポートマップ

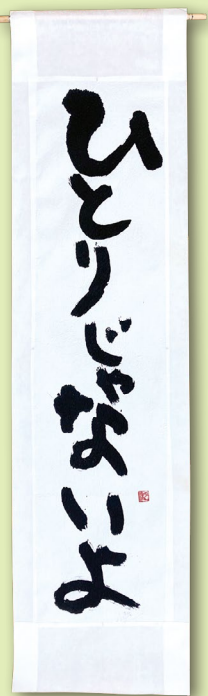


画：寺神 ^{てらがみ あゆ} 亜佑 『マスクでカラオケ』
デイサービスでカラオケを楽しんでいるところを描きました。
今は皆で曲をきいて楽しんでいます。

書：上原 ^{かんばら ゆか} 夕佳 『ひとりじゃないよ』
優しい人、愛しい人、逢いたい人、一緒にご飯を食べたい人
私のまわりには、いっぱい支えてくれる人がいるよ。

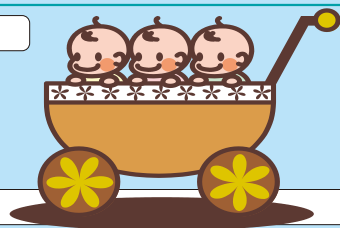
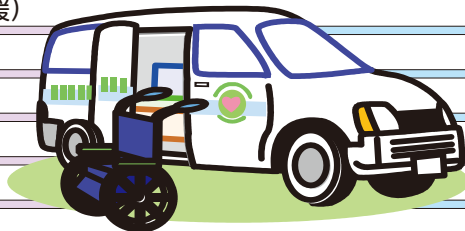
淡路障害者自立支援協議会

令和4年3月



ライフステージごとの支援

	乳幼児期 0歳～ 出生	児童・生徒期 6歳～ 義務教育	青年・壮年期 18歳～ 就職・福祉的就労	
生活支援	成年後見制度・福祉サービス利用援助事業 虐待防止 特別児童扶養手当・障害児福祉手当 ホームヘルプサービス(居宅介護・重度訪問介護・行動支援) ガイドヘルプサービス(同行援護・移動支援)		障害年金・ 高等部	
	日常生活用具・補装具の交付 ショートステイサービス 日中一時支援事業			
	地域活動支援センター 施設入所支援			
			グループホーム デイサービス(生活介護) 自立訓練(機能訓練・生活訓練) 自立生活援助	
	教育・療育	障害児保育 特別支援教育		
		保育所等訪問支援		
		児童発達支援 放課後等デイサービス		
		居宅訪問型児童発達支援		
		地域療育等支援事業		
	雇用・就業			一般就労 就労継続支援 就労移行支援 就労定着支援(就労後6ヶ月～)
		就業・生活支援センター ハローワーク はたらく応援隊		
保健・医療		健診(保健師) 医療機関(かかりつけ医・専門医・セラピスト(ST・OT・PT))		
				デイケア
		訪問看護 福祉医療 自立支援医療(精神通院) 自立支援医療(育成医療)		自立支援医療(更生医療)
	相談支援	相談支援事業(相談支援専門員)・担当課 障害児相談支援事業(児童通所サービス利用計画作成) 指定特定相談支援事業(サービス利用計画作成) 地域移行支援・地域定着支援 児童発達支援センター 基幹相談支援センター・地域生活支援拠点 こども家庭センター(児童相談所) 健康福祉事務所		更生相談所(身体・知的)・精神
				



高齢期

65歳～
生きがい

特別障害者手当



介護保険

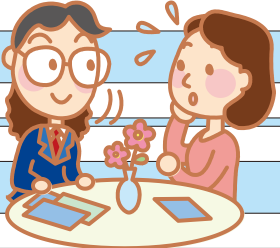
介護保険

介護保険

介護保険

介護保険

・セラピスト(理学療法士・作業療法士・言語聴覚士)



保健福祉センター

さまざまな障害福祉サービス

※地域生活支援事業はP16に掲載しています。

障害福祉サービスには、介護の支援を受けられる「介護給付」、訓練等の支援を受けられる「訓練等給付」があります。

訪問系サービス 在宅で訪問を受けたり、外出時の移動支援等をするサービスです。

給付の種類	サービスの名称	内容
介護給付	居宅介護 (ホームヘルプ)	自宅で入浴や排せつ、食事などの介護をします。
	重度訪問介護	重度障害があり常に介護が必要な人に、自宅で入浴や排せつ、食事などの介護や外出時の移動の支援などをします。
	行動援護	知的障害や精神障害により行動が困難で介護が必要な人に、行動するとき必要な介護や外出時の移動支援などをします。
	同行援護	重度の視覚障害により移動が困難な人に、外出時に同行して移動の支援を行います。
	重度障害者等 包括支援	介護が必要な程度が非常に高いと認められた人に、居宅介護などの障害福祉サービスを包括的に提供します。

日中活動系サービス 入所施設等で昼間の活動を支援するサービスを行います。

給付の種類	サービスの名称	内容
介護給付	短期入所 (ショートステイ)	家で介護を行う人が病気などの場合、短期間、施設へ入所できます。
	療養介護	医療の必要な障害者で常に介護が必要な人に、医療機関で機能訓練や療養上の管理、看護、介護や世話をします。
	生活介護	常に介護が必要な人に、日中に施設での入浴や排せつ、食事の介護や創作的活動などの機会を提供します。

施設系サービス 入所施設等で住まいの場としてのサービスを行います。

給付の種類	サービスの名称	内容
介護給付	施設入所支援	施設に入所する人に、入浴や排せつ、食事の介護などをします。

居住支援系サービス 入所施設等で住まいの場としてのサービスを行います。

給付の種類	サービスの名称	内容
訓練等給付	共同生活援助 (グループホーム)	地域で共同生活を営む人に、住居における相談や日常生活上の援助をします。
	自立生活援助	退所・退院等、生活環境の変化があった際に、一定期間の訪問や同行支援の中でひとり暮らしの不安を解消し、継続して必要な支援に繋がっていきます。

訓練・就労系サービス

給付の種類	サービスの名称	内 容
訓練等給付	自立訓練 (機能訓練・生活訓練)	自立した日常生活や社会生活ができるよう、一定の期間における身体機能や生活能力向上のために必要な訓練を行います。
	就労移行支援	就労を希望する人に、一定の期間における生産活動やその他の活動の機会の提供、知識や能力向上の訓練などを行います。
	就労継続支援	通常の事業所で働くことが困難な人に、就労の機会の提供や生産活動の機会の提供、知識や能力向上の訓練などを行います。
	就労定着支援	一般就労への移行にともなう環境変化による生活面の課題に対応できるよう、訪問や来所により必要な支援をします。

障害児通所系サービス

日常生活に必要な療育等の支援を行います。

給付の種類	サービスの名称	内 容
障害児通所支援	放課後等 デイサービス	小学校、中学校、高等学校、特別支援学校等に就学している障害児について、学校の授業終了後や夏休み等に生活能力向上のために必要な訓練や社会との交流の促進等の支援を行います。
	児童発達支援	①児童発達支援センター・医療型児童発達支援センター 日常生活における基本的な動作の指導、知識技能の獲得の補助、集団生活への適応訓練などの支援を行います。通所支援の他、身近な地域の障害児支援の拠点として地域で生活する障害児や家族への支援を行います。医療提供の有無によって、「児童発達支援センター」と「医療型児童発達支援センター」に分かれます。 ②児童発達支援事業 通所利用の未就学児の障害児に対する支援を行う身近な療育の場です。
	保育所等訪問支援	保育所等を現在利用中の障害児に対して、保育所等への訪問により、他の児童との集団生活を安心して過ごせるよう専門的な支援を提供し、保育所等での安定した活動を促進します。

相談支援系サービス

サービスを利用したり、地域で生活するために必要な相談支援を行います。

給付の種類	サービスの名称	内 容
障害児相談支援	障害児相談支援	障害児通所支援を利用する障害児について、心身の状態や置かれている環境、サービスの利用に関する意向等を聞きながら、サービス等利用計画を作成します。
計画相談支援	計画相談支援	指定特定相談支援事業者が、障害福祉サービスを利用する人について、心身の状態や置かれている環境、サービスの利用に関する意向等を聞きながら、サービス等利用計画を作成します
地域相談支援	地域移行支援	障害者支援施設、精神科病院等に入所又は入院している障害者を対象に住居の確保その他の地域生活へ移行するための支援を行います。
	地域定着支援	居宅において単身で生活している障害者等を対象に常時の連絡体制を確保し、緊急時には必要な支援を行います。

淡路市の福祉サービスマップ

【居宅介護(ホームヘルプ)・重度訪問介護・行動援護・同行援護・移動支援】

- 11 (福) 淡路市社会福祉協議会 わくわくステーション(移)
- 12 (NPO) 淡路島ファミリーサポートセンター まあるく(居・行・同・移)
- 16 (福) 幸仁会 かおりの丘ホームヘルプサービス(居・重・移)
- 18 (福) 聖隷福祉事業団 聖隷ヘルパーステーション淡路(居・同・移)
- 30 (有) ほすたあ ほのぼのケアセンター・ヘルパー派遣部(居・重・移)

【短期入所(ショートステイ)】

- 19 (福) 聖隷福祉事業団 特別養護老人ホーム聖隷カーネーションホーム
- 20 (福) 聖隷福祉事業団 特別養護老人ホーム淡路栄光園
- 21 (福) 淡鳳会 フローラほくだん
- 24 (福) 兵庫県社会福祉事業団 あわじ荘

【生活介護】

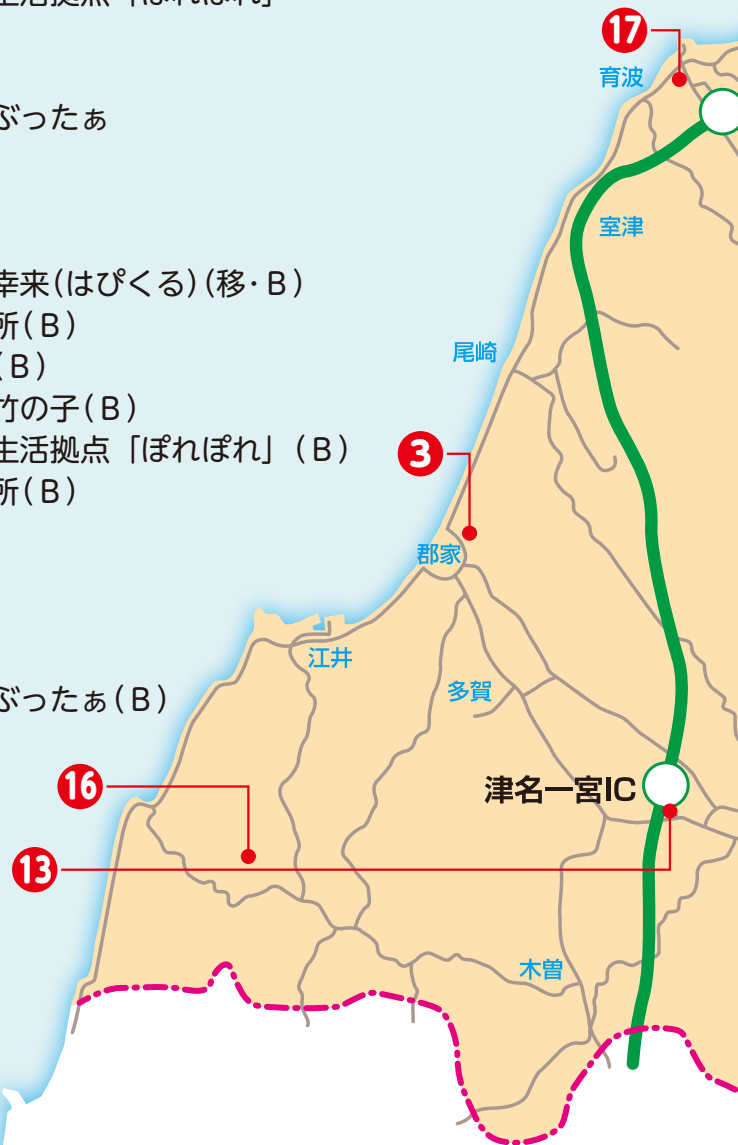
- 6 (福) 淡路市社会福祉協議会 障がい者地域生活拠点「ぼれぼれ」
- 13 障害者福祉施設 さくらんぼの里
- 21 (福) 淡鳳会 フローラほくだん
- 25 (福) ぶったあ福祉会 障害者支援センターぶったあ

【就労移行支援・就労継続支援B型】

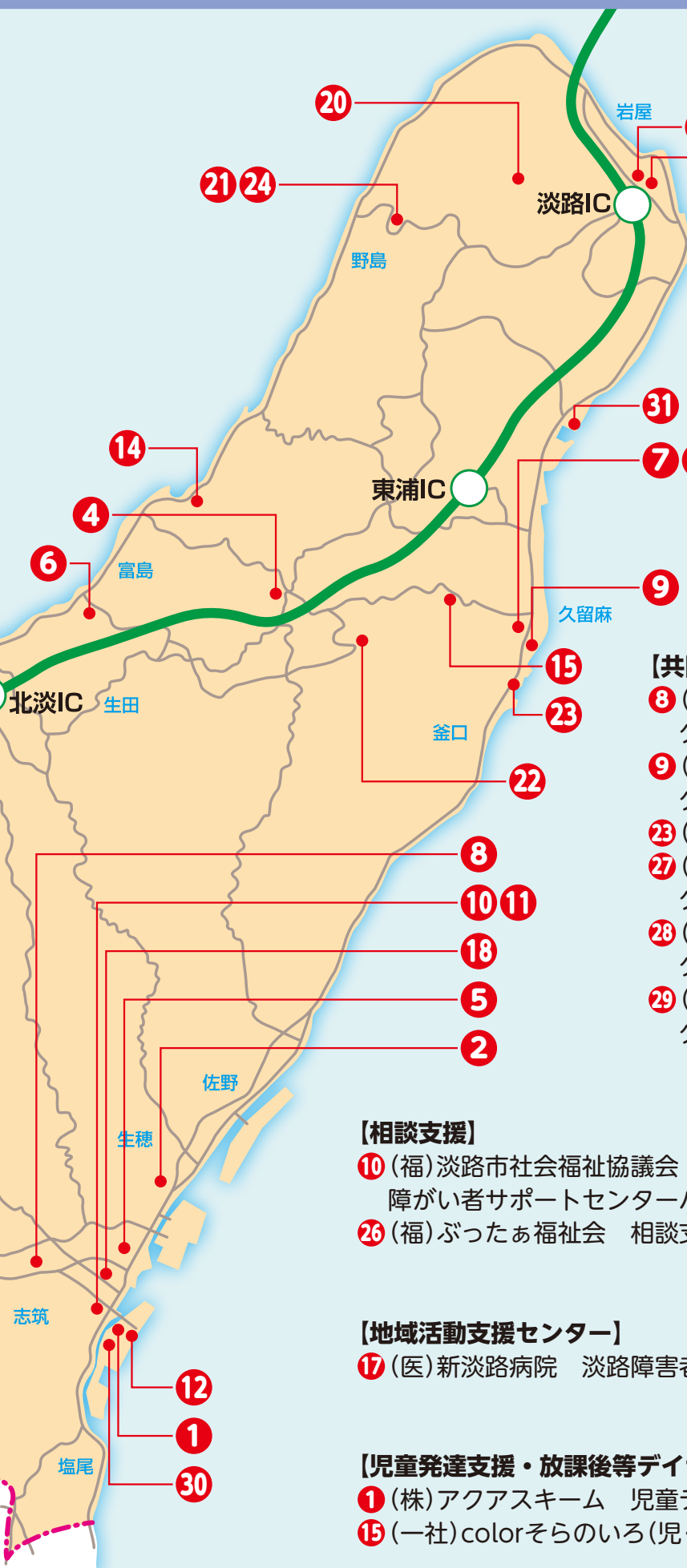
- 2 (福) 淡路市社会福祉協議会 さぬきうどん幸来(はぴくる)(移・B)
- 3 (福) 淡路市社会福祉協議会 あいあい作業所(B)
- 4 (福) 淡路市社会福祉協議会 いづかしの杜(B)
- 5 (福) 淡路市社会福祉協議会 共同作業所 竹の子(B)
- 6 (福) 淡路市社会福祉協議会 障がい者地域生活拠点「ぼれぼれ」(B)
- 7 (福) 淡路市社会福祉協議会 ひまわり作業所(B)
- 13 障害者福祉施設 さくらんぼの里(B)
- 14 (医) 淡路平成会 ココロネ淡路(B)
- 22 鎮守の森(株) Cocous(B)
- 23 (株) 浪速興産 プラーナリゾート(B)
- 25 (福) ぶったあ福祉会 障害者支援センターぶったあ(B)
- 31 (一社) まごころ苑 花咲く家(B)

【施設入所支援】

- 21 (福) 淡鳳会 フローラほくだん



淡路市内にある、障がい児者が利用できる障害福祉サービス・地域生活支援事業等を提供する事業所を掲載しています。所在地・連絡先は7～8ページをご参照ください。



【共同生活援助(グループホーム)】

- 8 (福)淡路市社会福祉協議会
グループホーム「いちごの家」
- 9 (福)淡路市社会福祉協議会
グループホーム「ハピくるの家」
- 23 (株)浪速興産 プラナーリゾート
- 27 (福)ぶったあ福祉会
グループホームぶったあ「いろは」
- 28 (福)ぶったあ福祉会
グループホームぶったあ「ここから」
- 29 (福)ぶったあ福祉会
グループホームぶったあ「歩歩」

【相談支援】

- 10 (福)淡路市社会福祉協議会
障がい者サポートセンターハピくるステーション
- 26 (福)ぶったあ福祉会 相談支援事業所ぶったあ

【地域活動支援センター】

- 17 (医)新淡路病院 淡路障害者生活支援センターまどい・ひだまり

【児童発達支援・放課後等デイサービス・保育所等訪問支援】

- 1 (株)アクアスキーム 児童デイサービス ひだまり(児・放・保)
- 15 (一社)colorそらのいろ(児・放・保)

地図 番号	事業所の名称	所在地 (淡路市)	TEL/FAX (局番:0799)	対象種別 身体：身 知的：知 精神的：精 児童：児 難病：難	対象地域 淡路市	障害福祉サービス						地域生活支援事業	児童福祉							
						訪問系サービス		日中活動系サービス		居住系サービス		相談支援	地域活動支援センター	移動支援	日中一時支援	児童発達支援	放課後等デイサービス	保育所等訪問支援		
						介護給付	介護給付	訓練等給付	介護訓練	介護訓練	介護訓練									
1	(株)アクアスキーム 児童デイサービス ひだまり	志筑新島10-37	T:64-7571 F:64-7573	児	淡路市														●●●	
2	(福)淡路市社会福祉協議会 さぬきうどん 幸来(はびくる)	大谷176-1	T:70-1546 F:70-1546	身：知 精：難	淡路市				●	●										
3	(福)淡路市社会福祉協議会 あいあい作業所	郡家392-1	T:85-2882 F:85-2882	身：知 精：難	淡路市						●									
4	(福)淡路市社会福祉協議会 いづかしの杜	仁井1478	T:80-2678 F:80-2677	身：知 精：難	淡路市						●									
5	(福)淡路市社会福祉協議会 共同作業所 竹の子	志筑237-5	T:62-5062 F:62-5062	身：知 精：難	淡路市						●									
6	(福)淡路市社会福祉協議会 障がい者地域生活拠点「はびくぼれ」	浅野南2-40	T:82-0922 F:82-0913	身：知 精：難	淡路市				●		●									
7	(福)淡路市社会福祉協議会 ひまわり作業所	久留麻1866	T:74-0337 F:74-0337	身：知 精：難	淡路市						●									
8	(福)淡路市社会福祉協議会 グループホーム「いちこの家」	中田69-1	T:62-0955 F:62-0955	身：知 精：難	淡路市							●								
9	(福)淡路市社会福祉協議会 グループホーム「ハビくるの家」	久留麻1973-11	T:74-5572 F:74-5572	身：知 精：難	淡路市							●								
10	(福)淡路市社会福祉協議会 障がい者サポートセンター ハビくるステーション	志筑3119-1	T:62-5214 F:62-5503	身：知 精：児 難	淡路市								●							
11	(福)淡路市社会福祉協議会 わくわくステーション	志筑3119-1	T:62-5214 F:62-5503	身：知 精：児 難	淡路市													●		
12	(NPO)淡路島ファミリー サポートセンター まあるく	志筑新島10-3 アルクリオ	T:70-1472 F:70-1472	身：知 精：児	淡路市	洲南		●	●	●								●		
13	淡路市立 障害者福祉施設 さくらんぼの里 (淡路障害者生活支援センター)	中田3725	T:62-3700 F:62-0380	精	淡路市	洲南			●		●									
14	(医)淡路平成会 ココロネ淡路	小倉153	T:82-0012 F:82-0022	身：知 精	淡路市	洲南					●									
15	(一社)color そらのいろ	久留麻573	T:70-5254 F:70-5253	児	淡路市														●●●	
16	(福)幸仁会 かおりの丘ホームヘルプサービス	高山甲430-3	T:86-0668 F:86-1002	身：知 精	淡路市	洲南	●	●										●		
17	(医)新淡路病院 淡路障害者生活支援センター まどい・ひだまり	育波482-2	T:84-0006 F:84-0006	精	淡路市	洲南												●		
18	(福)聖隷福祉事業団 聖隷ヘルパーステーション淡路	志筑1424-1	T:64-7101 F:62-6970	身：知 精：難	淡路市			●	●									●		
19	(福)聖隷福祉事業団 特別養護老人ホーム 聖隷カーネーションホーム	久留麻1863	T:74-6175 F:74-6176	身：知 精	淡路市				●											
20	(福)聖隷福祉事業団 特別養護老人ホーム 淡路栄光園	岩屋3373	T:72-2938 F:72-2986	身：知 精	淡路市				●											
21	(福)淡鳳会 フローラほくだん	野島貴船246-1	T:82-3251 F:82-3253	身	淡路市	洲南						●								
			T:82-3251 F:82-3253	身	淡路市	洲南														
			T:82-3251 F:82-3253	身：知 精：難	淡路市	洲南			●											
			T:82-3251 F:82-3253	精	淡路市	洲南				●										
22	鎮守の森(株) Cocous	小田904	T:70-4268 F:70-4268	知 精	淡路市						●									

地図 番号	事業所の名称	所在地 (淡路市)	TEL/FAX (局番:0799)	対象種別 身体:身 知的:知 精神:精 児童:児 難病:難	対象地域	障害福祉サービス										地域生活支援事業	児童福祉			
						訪問系サービス		日中活動系サービス				居住系サービス		相談支援	地域活動支援センター	移動支援	日中一時支援	児童発達支援	放課後等デイサービス	保育所等訪問支援
						介護給付		介護給付		訓練等給付		介護訓練		相談支援	地域活動支援センター	移動支援	日中一時支援	児童発達支援	放課後等デイサービス	保育所等訪問支援
						居宅介護(ホームヘルプ)	重度訪問介護	同行支援	療養介護	生活介護	自立訓練	就労移行支援	就労継続支援(A型)	就労継続支援(B型)	就労定着支援	共同生活援助(グループホーム)	自立生活援助	相談支援	地域活動支援センター	移動支援
23	(株)浪速興産 プラーナリゾート	仮屋381	T:64-7575 F:64-7577	知	淡路															
24	(福)兵庫県社会福祉事業団 あわじ荘	野島貴船229-1	T:82-1950 F:82-1754	身知 精	淡路															
25	(福)ぶったあ福祉会 障害者支援センター・ぶったあ	岩屋488-1	T:70-6145 F:70-4001	身知 精	淡路															
26	(福)ぶったあ福祉会 相談支援事業所ぶったあ	岩屋488-1	T:70-6145 F:70-4001	身知 精	淡路															
27	(福)ぶったあ福祉会 グループホームぶったあ「いろは」	岩屋604	T:72-5325 F:70-4001	身知 精	淡路															
28	(福)ぶったあ福祉会 グループホームぶったあ「ここから」	岩屋600-1	T:72-3350 F:70-4001	身知 精	淡路															
29	(福)ぶったあ福祉会 グループホームぶったあ「歩歩」	岩屋601	T:72-3118 F:70-4001	身知 精	淡路															
30	(有)ほすたあ ほのぼのケアセンター・ヘルパー派遣部	志筑新島6-27	T:60-3232 F:60-3201	身知 精	淡路															
31	(一社)まごころ苑 花咲く家	大磯23-24	T:74-0554 F:74-0554	身知 精	淡路															

洲本市の福祉サービスマップ

【居宅介護(ホームヘルプ)・重度訪問介護・行動援護・同行援護・移動支援】

- ③ (株)R&Aケアサービス 虹 訪問介護ステーション(居・重・移)
- ④ (有)アワジケアセンター(居・同・移)
- ⑧ (有)いきいき訪問介護事業所(居・重・同・移)
- ⑪ (株)ジャック ホームケアステーションジャック(居・重・移)
- ⑰ 洲本市訪問介護事業所(洲本市社会福祉協議会)(居・重・行・同・移)
- ⑲ (福)兵庫県社会福祉事業団 五色障害者居宅介護事業所(居)
- ⑳ (有)豊生ケアサービス(居・重)
- ㉔ (株)ポポラート 訪問介護さくら(居・重)

【就労移行支援・就労継続支援A型・就労継続支援B型】

- ⑥ (NPO)淡路障害者連絡会 アミアミ(B)
- ⑩ (株)協生学園 キャンパスcaféカプチーノ事業所(B)
- ⑫ (医)新淡路病院 淡路障害者生活支援センター(移)
- ⑰ (一社)洲本福祉朋和会 米田家食堂(B)
- ㉒ (株)はんなりと 就労支援事業所はんなりと(A)
- ㉖ (福)兵庫県社会福祉事業団
五色精光園あゆみの部屋事業所(B)
- ㉗ (福)兵庫県社会福祉事業団
五色精光園コスモス事業所(B)
- ㉙ (福)ひょうご聴覚障害者福祉事業協会
おのころの家(おのころ屋)(B)

【生活介護】

- ㉒ (福)淡鳳会 フローラスもと
- ㉖ (福)兵庫県社会福祉事業団
五色精光園あゆみの部屋事業所
- ㉗ (福)兵庫県社会福祉事業団
五色精光園コスモス事業所
- ㉘ (福)兵庫県社会福祉事業団
五色精光園成人寮
- ㉙ (福)兵庫県社会福祉事業団
五色精光園第2成人寮

【自立訓練(生活訓練)】

- ⑮ (医)新淡路病院 オカピ

【児童発達支援・放課後等デイサービス】

- ① (株)あかね
児童・放課後デイサービス みっけ(児・放)
- ② (株)アクアスキーム
児童デイサービス こもれび(放)
- ⑤ 淡路広域行政事務組合立
児童サポートセンター わたぼうし(児・放)
- ⑮ (NPO)すもと共生ネットワーク
共生障害児通所支援事業所 にじいろ(児・放)
- ㉙ (有)豊生ケアサービス
放課後デイサービスふくまる(放)

【共同生活援助(グループホーム)】

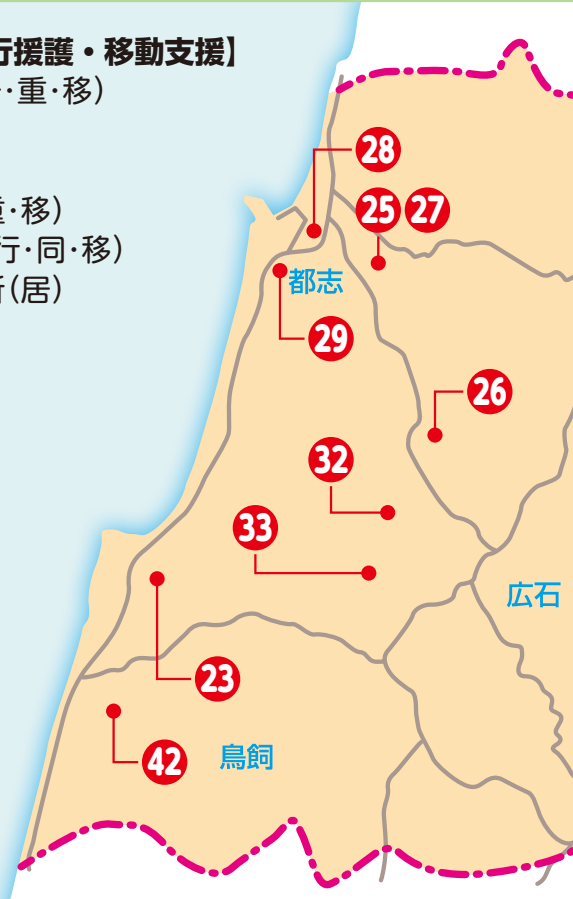
- ⑦ (NPO)淡路障害者連絡会 アミアミハウス
- ⑬ (医)新淡路病院 あんハウス
- ⑭ (医)新淡路病院 あんホーム
- ⑮ (医)新淡路病院 オカピ
- ㉑ (福)淡鳳会 知的障害者グループホームレインボー
- ㉒ (福)兵庫県社会福祉事業団
五色精光園共同生活援助事業所「かがやき」
- ㉓ (福)兵庫県社会福祉事業団
五色精光園共同生活援助事業所「スイートピー」
- ㉔ (福)兵庫県社会福祉事業団
五色精光園共同生活援助事業所「マーガレット」
- ㉕ (福)兵庫県社会福祉事業団 五色精光園日中サービス
支援型共同生活援助事業所「くにうみの家」

【自立生活援助】

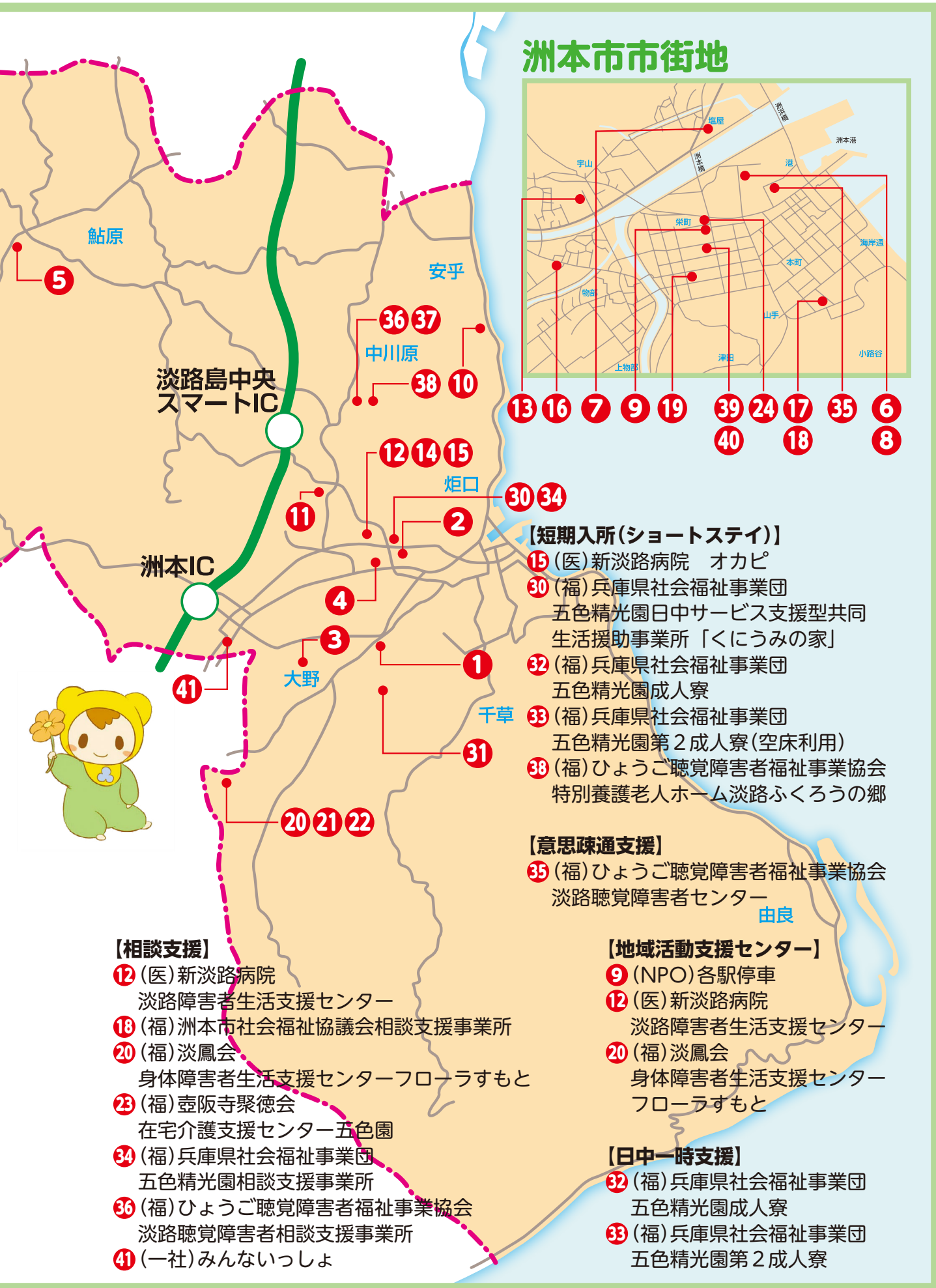
- ⑫ (医)新淡路病院
淡路障害者生活支援センター

【施設入所支援】

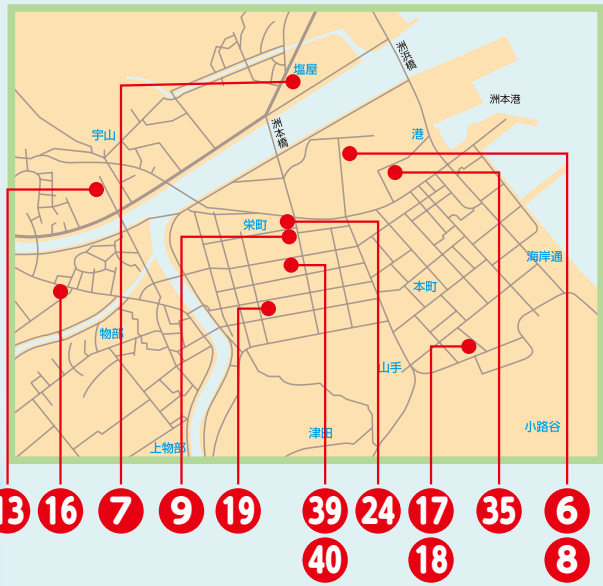
- ㉘ (福)兵庫県社会福祉事業団
五色精光園成人寮
- ㉙ (福)兵庫県社会福祉事業団
五色精光園第2成人寮



洲本市内にある、障がい児者が利用できる障害福祉サービス・地域生活支援事業等を提供する事業所を掲載しています。所在地・連絡先は11～12ページをご参照ください。



洲本市市街地



- 【短期入所(ショートステイ)】**
- 15 (医)新淡路病院 オカピ
 - 30 (福)兵庫県社会福祉事業団 五色精光園日中サービス支援型共同生活援助事業所「くにうみの家」
 - 32 (福)兵庫県社会福祉事業団 五色精光園成人寮
 - 33 (福)兵庫県社会福祉事業団 五色精光園第2成人寮(空床利用)
 - 38 (福)ひょうご聴覚障害者福祉事業協会 特別養護老人ホーム淡路ふくろうの郷

- 【意思疎通支援】**
- 35 (福)ひょうご聴覚障害者福祉事業協会 淡路聴覚障害者センター 由良

- 【相談支援】**
- 12 (医)新淡路病院 淡路障害者生活支援センター
 - 18 (福)洲本市社会福祉協議会相談支援事業所
 - 20 (福)淡鳳会 身体障害者生活支援センターフローラすもと
 - 23 (福)壺阪寺聚徳会 在宅介護支援センター五色園
 - 34 (福)兵庫県社会福祉事業団 五色精光園相談支援事業所
 - 36 (福)ひょうご聴覚障害者福祉事業協会 淡路聴覚障害者相談支援事業所
 - 41 (一社)みんないっしょ

- 【地域活動支援センター】**
- 9 (NPO)各駅停車
 - 12 (医)新淡路病院 淡路障害者生活支援センター
 - 20 (福)淡鳳会 身体障害者生活支援センターフローラすもと

- 【日中一時支援】**
- 32 (福)兵庫県社会福祉事業団 五色精光園成人寮
 - 33 (福)兵庫県社会福祉事業団 五色精光園第2成人寮

地図 番号	事業所の名称	所在地 (洲本市)	TEL/FAX (局番:0799)	対象種別 身体:身 知的:知 精神:精 児童:児 難病:難	対象地域 淡路:淡 洲本:洲 南あわじ:南 あわじ:あ	障害福祉サービス										地域生活支援事業		児童福祉				
						訪問系サービス		日中活動系サービス				居住系サービス		相談支援	意思疎通支援	地域活動支援センター	移動支援	日中一時支援	児童発達支援	放課後等デイサービス	保育所等訪問支援	
						介護給付	同行支援 重度訪問介護 同行支援	介護給付	訓練等給付	介護訓練 施設入所支援	自立生活援助 (グループホーム)	就労定着支援	共同生活援助									就労継続支援 (B型)
														居宅介護 (ホームヘルプ)	短期入所 (ショートステイ)	療養介護	生活介護	自立訓練	就労移行支援	就労継続支援	共同生活援助	
1	(株)あかね 児童・放課後デイサービス みっけ	宇原2282	T:080-4971-6042 F:38-4059	児	洲本	●													●	●		
2	(株)アクアスキーム 児童デイサービス こもれば	下加茂1-1-46	T:38-4491 F:38-4490	児	洲本	●														●		
3	(株)R&Aケアサービス 虹 訪問介護ステーション	宇原42-2	T:38-6824 F:38-6825	身:知 精:児 難	洲本	●	●													●		
4	(有)アワジケアセンター	桑間274-1	T:25-3573 F:25-3574	身:知 精:児 難	洲本	●		●												●		
			T:25-3573 F:25-3574	身:知 精:児	洲本	●														●		
			T:25-3573 F:25-3574	身:知 精:児	洲本	●															●	
5	淡路広域行政事務組合立 児童サポートセンター わたぼうし	五色町鮎原西 136-1	T:32-1400 F:32-1401	児	淡路														●	●		
6	(NPO)淡路障害者連絡会 アミアミ	塩屋1-1-17 洲本アルチザン スクエア1F	T:23-2005 F:23-2006	身:知 精	洲本							●										
7	(NPO)淡路障害者連絡会 アミアミハウス	洲本市塩屋 2丁目1-57	T:38-6688 F:38-6688	知 精	洲本								●									
8	(有)いきいき訪問介護事業所	塩屋1-1-17 アルチザンスク エア1階	T:22-2260 F:22-2279	身:知 精:児 難	洲本	●	●	●														
			T:22-2260 F:22-2279	身:知 精:児	洲本	●															●	
			T:22-2260 F:22-2279	身:知 精:児	洲本	●																●
9	(NPO)各駅停車	栄町3-1-47	T:26-1367 F:26-1367	精	洲本															●		
10	(株)協生学園 キャンパスCafe カプチーノ事業所	中川原町厚浜 714-9	T:28-0246 F:28-0246	身:知 精	洲本								●									
11	(株)ジャック ホームケアステーション ジャック	中川原町三木田 331-1	T:28-0302 F:28-0301	身:知 精:児 難	洲本	●	●													●		
12	(医)新淡路病院 淡路障害者生活支援センター	上加茂7	T:26-0525 F:26-0526	精	淡路								●			●	●		●			
13	(医)新淡路病院 あんハウス	宇山3-1-6	T:26-1082	精	淡路									●								
14	(医)新淡路病院 あんホーム	上加茂7	T:22-7750 F:22-7750	精	淡路									●								
15	(医)新淡路病院 オカピ	上加茂40-1	T:22-2480 F:22-2480	精	淡路								●		●							
16	(NPO)すもと共生ネットワーク 共生障害児通所支援事業所 にじいろ	物部3-3-8	T:25-2516 F:25-2517	児	淡路															●	●	
17	洲本市訪問介護事業所 (洲本市社会福祉協議会)	山手2-2-26 洲本市総合福祉 会館内	T:26-3121 F:26-0021	身:知 精:児 難	洲本	●	●	●	●													
			T:26-3121 F:26-0021	身:知 精:児	洲本	●																●
			T:26-3121 F:26-0021	身:知 精:児	洲本	●																
18	(福)洲本市社会福祉協議会 相談支援事業所	山手2-2-26 洲本市総合福祉 会館内	T:26-0022 F:26-0021	身:知 精:児 難	洲本													●				
19	(一社)洲本福祉朋和会 米田家食堂	本町7-2-25	T:24-0081 F:24-0082	身:知 精	淡路									●								
20	(福)淡鳳会 身体障害者生活支援センター フローすもと	鮎屋636	T:22-5448 F:22-5446	身:知 精:児 難	淡路														●	●		
21	(福)淡鳳会 知的障害者グループホームレインボー	鮎屋636	T:25-3777 F:25-3801	身:知 精	淡路										●							

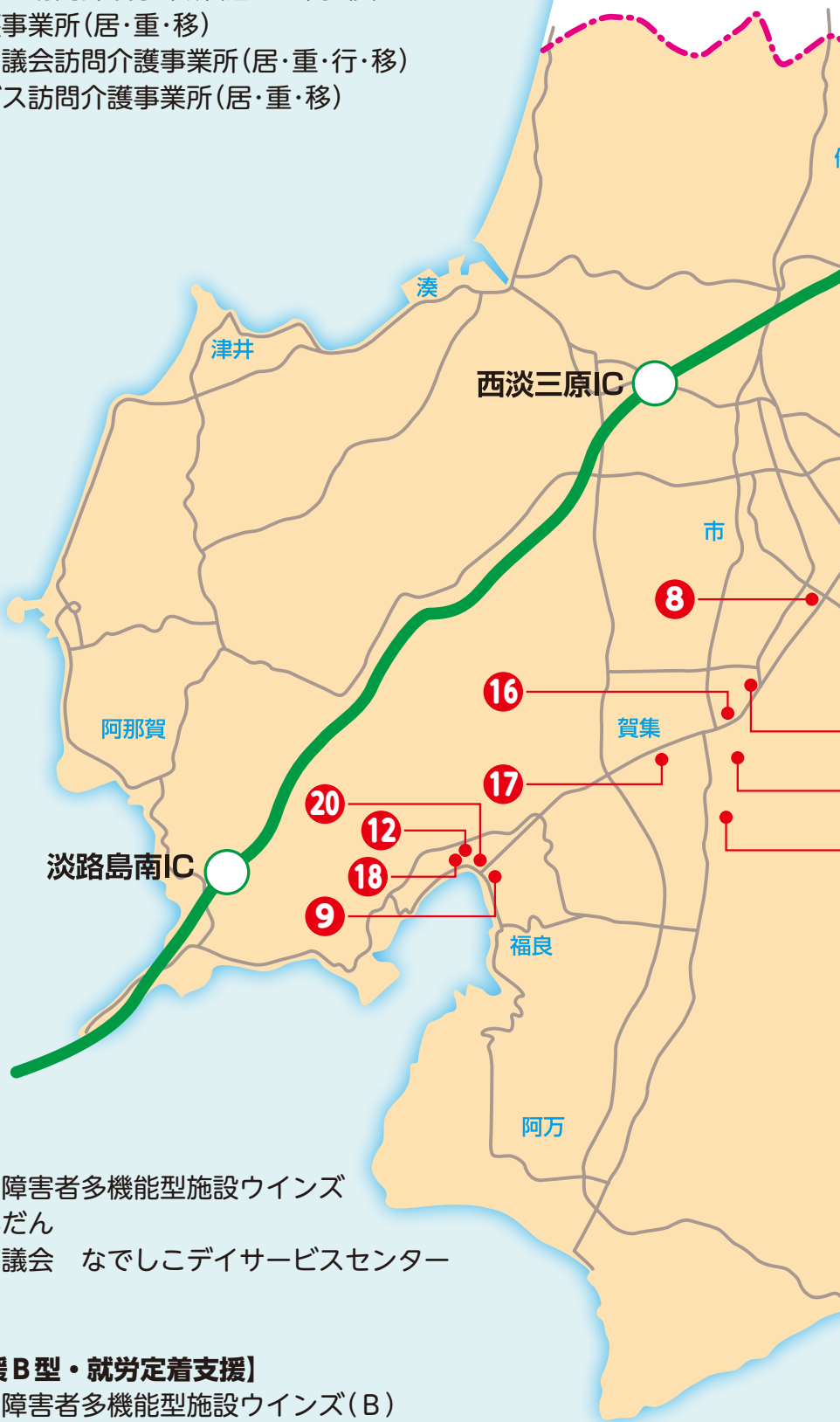
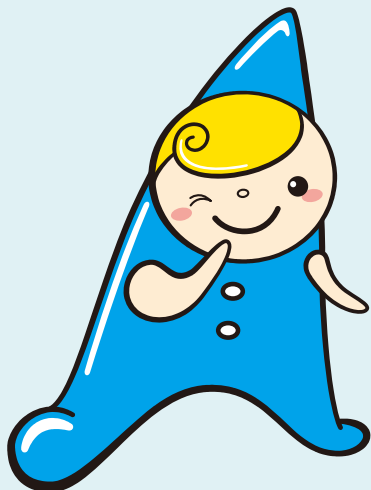
地図 番号	事業所の名称	所在地 (洲本市)	TEL/FAX (局番:0799)	対象種別 身体:身 知的:知 精神:精 児童:児 難病:難	障害福祉サービス											地域生活支援事業			児童福祉		
					訪問系サービス		日中活動系サービス					居住系サービス		相談支援	意思疎通支援	地域活動支援センター	移動支援	日中一時支援	児童発達支援	放課後等デイサービス	保育所等訪問支援
					介護給付	同行支援 同行相談	介護給付	療養介護 短期入所(ショートステイ)	生活介護 自立訓練	訓練等給付	就業移行支援 就労継続支援(A型)	就業継続支援(B型)	就業定着支援								
														在宅介護 重度訪問介護 行動援助	在宅介護 重度訪問介護 行動援助	在宅介護 重度訪問介護 行動援助	在宅介護 重度訪問介護 行動援助	在宅介護 重度訪問介護 行動援助	在宅介護 重度訪問介護 行動援助	在宅介護 重度訪問介護 行動援助	在宅介護 重度訪問介護 行動援助
22	(福) 淡鳳会 フローラスもと	鮎屋636	T:22-5444 F:22-5446	身:知 精:難	淡洲:南 路:本:あ 路:本:わ 路:本:じ						●										
23	(福) 壱阪寺聚徳会 在宅介護支援センター五色園	五色町鳥飼浦 2277-3	T:34-0550 F:34-0820	身:知 精:難	淡洲:南 路:本:あ 路:本:わ 路:本:じ								●								
24	(株) はんなりと 就労支援事業所はんなりと	栄町3丁目3-54 プルミエビル1F	T:38-6918 F:38-6917	身:知 精:難	淡洲:南 路:本:あ 路:本:わ 路:本:じ							●									
25	(福) 兵庫県社会福祉事業団 五色障害者居宅介護事業所	五色町都志大日 707	T:33-0503 F:33-0318	身:知 精:	淡洲:南 路:本:あ 路:本:わ 路:本:じ	●															
26	(福) 兵庫県社会福祉事業団 五色精光園あゆみの部屋事業所	五色町鮎原 小山田510-7	T:32-0400 F:32-0410	身:知 精:	淡洲:南 路:本:あ 路:本:わ 路:本:じ					●		●									
27	(福) 兵庫県社会福祉事業団 五色精光園共同生活援助事業所 「かがやき」	五色町都志大日 707	T:33-1192 F:33-1191	身:知 精:	淡洲:南 路:本:あ 路:本:わ 路:本:じ								●								
28	(福) 兵庫県社会福祉事業団 五色精光園共同生活援助事業所 「スイートピー」	五色町都志万歳 382-1	T:33-0533 F:33-0533	身:知 精:	淡洲:南 路:本:あ 路:本:わ 路:本:じ								●								
29	(福) 兵庫県社会福祉事業団 五色精光園共同生活援助事業所 「マーガレット」	五色町都志万歳 838	T:33-1526 F:33-1526	身:知 精:	淡洲:南 路:本:あ 路:本:わ 路:本:じ								●								
30	(福) 兵庫県社会福祉事業団 五色精光園日中サービス支援型共同生活 援助事業所「くこうみの家」	下加茂1-6-63	T:38-4192 F:38-4193	身:知 精:	淡洲:南 路:本:あ 路:本:わ 路:本:じ					●			●								
31	(福) 兵庫県社会福祉事業団 五色精光園コスモス事業所	池内1248-6	T:23-1421 F:23-1422	身:知 精:	淡洲:南 路:本:あ 路:本:わ 路:本:じ							●		●							
32	(福) 兵庫県社会福祉事業団 五色精光園成人寮	五色町広石北 847	T:35-0231 F:35-0844 T:35-0231 F:35-0844	身:知 精:児	淡洲:南 路:本:あ 路:本:わ 路:本:じ							●		●					●		
33	(福) 兵庫県社会福祉事業団 五色精光園第2成人寮	五色町下堺 1062-3	T:35-0326 F:35-0725 T:35-0326 F:35-0725	身:知 精:児	淡洲:南 路:本:あ 路:本:わ 路:本:じ								●						●		
34	(福) 兵庫県社会福祉事業団 五色精光園相談支援事業所	下加茂1-6-6	T:38-6181 F:38-6182	身:知 精:児	淡洲:南 路:本:あ 路:本:わ 路:本:じ										●						
35	(福) ひょうご聴覚障害者福祉事業協会 淡路聴覚障害者センター	港2-26	T:24-3850 F:26-1175	身:知 精:	淡洲:南 路:本:あ 路:本:わ 路:本:じ													●			
36	(福) ひょうご聴覚障害者福祉事業協会 淡路聴覚障害者相談支援事業所	中川原町中川原 222-2	T:090-6208-0942 F:28-0992	身:知 精:児	淡洲:南 路:本:あ 路:本:わ 路:本:じ														●		
37	(福) ひょうご聴覚障害者福祉事業協会 おのころの家(おのころ屋)	中川原町中川原 222-2	T:28-0995 F:28-0992	身:知 精:	淡洲:南 路:本:あ 路:本:わ 路:本:じ									●							
38	(福) ひょうご聴覚障害者福祉事業協会 特別養護老人ホーム 淡路ふくろうの郷	中川原町中川原 28-1	T:25-8550 F:25-8551	身:知 精:児	淡洲:南 路:本:あ 路:本:わ 路:本:じ					●											
39	(有) 豊生ケアサービス 放課後デイサービス ふくまる	本町7丁目4-40	T:22-2900 F:25-5318	身:知 精:児	淡洲:南 路:本:あ 路:本:わ 路:本:じ															●	
40	(有) 豊生ケアサービス	本町7丁目4-40	T:25-5316 F:25-5318	身:知 精:児	淡洲:南 路:本:あ 路:本:わ 路:本:じ	●	●														
41	(一社) みんないっしょ	納231-8	T:24-5035 F:53-9070	身:知 精:児	淡洲:南 路:本:あ 路:本:わ 路:本:じ															●	
42	(株) ポポラート 訪問介護 さくら	五色町鳥飼浦 1777-1	T:34-1185 F:34-1186	身:知 精:児	淡洲:南 路:本:あ 路:本:わ 路:本:じ	●	●														

洲本市事業所一覧

南あわじ市の福祉サービスマップ

【居宅介護(ホームヘルプ)・重度訪問介護・行動援護・同行援護・移動支援】

- ⑦ (福) 淡路島福祉会 やすらぎ訪問介護事業所(居・重・同・移)
- ⑨ (株) エシエルケア訪問介護事業所(居・重・移)
- ⑭ (福) 南あわじ市社会福祉協議会訪問介護事業所(居・重・行・移)
- ⑳ (株) 若人の広場介護サービス訪問介護事業所(居・重・移)



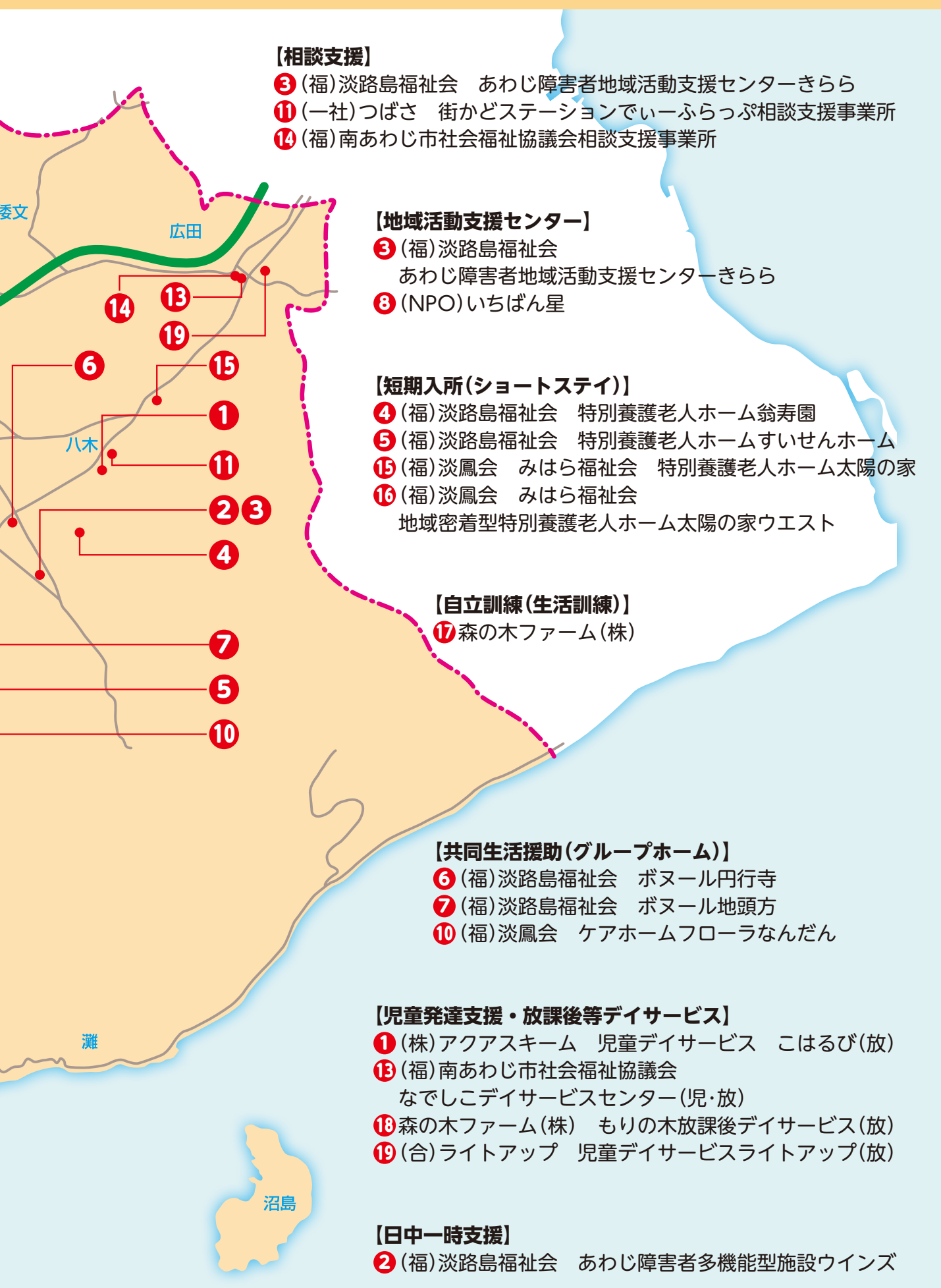
【生活介護】

- ② (福) 淡路島福祉会 あわじ障害者多機能型施設ウインズ
- ⑩ (福) 淡鳳会 フローラなんだん
- ⑬ (福) 南あわじ市社会福祉協議会 なでしこデイサービスセンター

【就労移行支援・就労継続支援B型・就労定着支援】

- ② (福) 淡路島福祉会 あわじ障害者多機能型施設ウインズ(B)
- ⑥ (福) 淡路島福祉会 クオーレ(B)
- ⑦ (福) 淡路島福祉会 コパンじとほ(ウインズ)(B)
- ⑫ (合) 水辺のあかり 水辺のあかり(B)
- ⑮ 森の木ファーム(株)(移・B・定)

南あわじ市内にある、障がい児者が利用できる障害福祉サービス・地域生活支援事業等を提供する事業所を掲載しています。所在地・連絡先は15～16ページをご参照ください。



【相談支援】

- ③ (福) 淡路島福祉会 あわじ障害者地域活動支援センターきらら
- ⑪ (一社) つばさ 街かどステーションでいーふらっぐ相談支援事業所
- ⑭ (福) 南あわじ市社会福祉協議会相談支援事業所

【地域活動支援センター】

- ③ (福) 淡路島福祉会
あわじ障害者地域活動支援センターきらら
- ⑧ (NPO) いちばん星

【短期入所(ショートステイ)】

- ④ (福) 淡路島福祉会 特別養護老人ホーム翁寿園
- ⑤ (福) 淡路島福祉会 特別養護老人ホームすいせんホーム
- ⑮ (福) 淡鳳会 みはら福祉会 特別養護老人ホーム太陽の家
- ⑯ (福) 淡鳳会 みはら福祉会
地域密着型特別養護老人ホーム太陽の家ウエスト

【自立訓練(生活訓練)】

- ⑰ 森の木ファーム(株)

【共同生活援助(グループホーム)】

- ⑥ (福) 淡路島福祉会 ボヌール円行寺
- ⑦ (福) 淡路島福祉会 ボヌール地頭方
- ⑩ (福) 淡鳳会 ケアホームフローラなんだん

【児童発達支援・放課後等デイサービス】

- ① (株) アクアスキーム 児童デイサービス こはるび(放)
- ⑬ (福) 南あわじ市社会福祉協議会
なでしこデイサービスセンター(児・放)
- ⑱ 森の木ファーム(株) もりの木放課後デイサービス(放)
- ⑲ (合) ライトアップ 児童デイサービスライトアップ(放)

【日中一時支援】

- ② (福) 淡路島福祉会 あわじ障害者多機能型施設ウインズ

南あわじ市サポートマップ

地図番号	事業所の名称	所在地 (南あわじ市)	TEL/FAX (局番:0799)	対象種別 身体:身 知的:知 精神:精 児童:児 難病:難	対象地域	障害福祉サービス										地域生活支援事業		児童福祉					
						訪問系サービス		日中活動系サービス			居住系サービス		相談支援	意思疎通支援	地域活動支援センター	移動支援	日中一時支援	児童発達支援	放課後等デイサービス	保育所等訪問支援			
						介護給付 居宅介護(ホームヘルプ)	重度訪問介護 行動援護 同行援護	介護給付 療養介護 短期入所(ショートステイ)	訓練等給付 生活介護 自立訓練 就労移行支援	訓練等給付 就労継続支援(A型) 就労継続支援(B型) 就労定着支援	介護訓練 施設入所支援 自立生活援助(グループホーム)	訪問系サービス									日中活動系サービス	居住系サービス	児童福祉
1	(株)アクアスキーム 児童デイサービスこはるび	八木大久保602	T:38-6222 F:38-6223	児	淡路本																●		
2	(福)淡路島福祉会 あわじ障害者多機能型施設 ウインズ	神代浦壁199	T:43-2811 F:43-2156	身知難 精	淡路本					●													
			T:43-2811 F:43-2156	知 精児	淡路本																		●
3	(福)淡路島福祉会 あわじ障害者地域活動支援センター きらら	神代浦壁198-1	T:43-2155 F:43-2156	身知難 精児	淡路本																		
			T:43-2155 F:43-2156	身知難 精児	淡路本																		
4	(福)淡路島福祉会 特別養護老人ホーム 翁寿園	八木寺内373-1	T:42-6006 F:42-5275	身知 精	淡路本																		
5	(福)淡路島福祉会 特別養護老人ホームすいせんホーム	賀集野田764	T:53-0030 F:53-0033	身知 精	淡路本																		
6	(福)淡路島福祉会 ボヌール円行寺	市円行寺135-2	T:42-2877 F:42-2877	知 精	淡路本																		
	(福)淡路島福祉会 クオーレ		T:42-2877 F:42-2877	身知難 精	淡路本																		
7	(福)淡路島福祉会 やすらぎ訪問介護事業所	神代地頭方 943-4	T:42-7012 F:42-7043	身知 精	淡路本																		
	(福)淡路島福祉会 ボヌール地頭方		T:42-7012 F:42-7043	身知 精児	淡路本																		
	(福)淡路島福祉会 コパンじとほ(ウインズ)		T:42-7203 F:42-7205	知 精	淡路本																		
8	(NPO)いちばん星	市福永572	T:42-5556 F:42-5556	精	淡路本																		
9	(株)エシエルケア エシエルケア訪問介護事業所	福良甲143	T:53-5001 F:53-5001	身知難 精児	淡路本																		
10	(福)淡鳳会 フローラなんだん	賀集福井2051-7	T:50-2544 F:50-2545	身知 精	淡路本																		
			T:50-2544 F:50-2545	身知 精	淡路本																		
11	(一社)つばさ 街かどステーションでいーふらっぷ相談 支援事業所	八木養宜上 446-1	T:43-3011 F:43-3022	身知難 精児	淡路本																		
12	(合)水辺のあかり 水辺のあかり	福良乙1330-2	T:080-5334-2412	知 精	淡路本																		
13	(福)南あわじ市社会福祉協議会 なでしこデイサービスセンター	広田広田361-5	T:45-1806 F:45-1420	児	淡路本																		
			T:45-1806 F:45-1420	身知	淡路本																		
14	(福)南あわじ市社会福祉協議会 相談支援事業所	広田広田1064	T:44-3711 F:44-3037	身知難 精児	淡路本																		
	(福)南あわじ市社会福祉協議会 訪問介護事業所	広田広田1064	T:44-3133 F:44-3037	身知難 精児	淡路本																		
15	(福)みはら福祉会 特別養護老人ホーム 太陽の家	八木養宜上1018	T:43-3100 F:43-3155	身知	淡路本																		
16	(福)みはら福祉会 地域密着型特別養護老人ホーム 太陽の家ウエスト	神代国衛1259-1	T:43-2700 F:43-2750	身知	淡路本																		

地図 番号	事業所の名称	所在地 (南あわじ市)	TEL/FAX (局番:0799)	対象 種別 身体:身 知的:知 精神:精 児童:児 難病:難	対象 地域	障害福祉サービス										地域生活支援事業	児童福祉			
						訪問系 サービス	日中活動系 サービス				居住系 サービス	相談支援	地域活動支援センター	移動支援	日中一時支援	児童発達支援	放課後等 アセス サービス	保育所等訪問支援		
						介護給付	介護給付	訓練等給付	介護	訓練	相談支援	地域活動支援センター	移動支援	日中一時支援	児童発達支援	放課後等 アセス サービス	保育所等訪問支援			
						居宅介護 (ホームヘルプ)	重度訪問介護	同行支援	短期入所 (ショートステイ)	療養介護	自立訓練	就労移行支援	就労継続支援 (A型)	就労継続支援 (B型)	就労定着支援	共同生活援助 (グループホーム)	自立生活援助	相談支援	地域活動支援センター	移動支援
17	森の木ファーム(株) 森の木ファーム	賀集八幡森ノ木 48	T:53-0181 F:53-0182	身:知 精:	洲南 あわ じ本					●●	●●									
18	森の木ファーム(株) もりの木放課後デイサービス	福良甲513-3	T:070-4126-8121 F:53-0183	児	洲南 あわ じ本															●
19	(合)ライトアップ 児童デイサービス ライトアップ	広田中筋142-1	T:20-4897 F:20-4897	児	洲南 あわ じ本															●
20	(株)若人の広場介護サービス 訪問介護事業所	福良甲512-3	T:52-3025 F:52-3044	身:知 精:児	淡洲 南あ わじ 路本	●●														●

ち い き せ い か つ し え ん じ ぎ ゃう 地域生活支援事業

障害者が地域生活を円滑に過ごすために都道府県や市区町村が地域生活支援事業を実施しています。障害福祉サービスなどと組み合わせて利用できます。

い し ぞ つ う し え ん 意思疎通支援

聴覚、言語機能、音声機能、視覚その他の障害のため、意思の伝達に支援が必要な障害者等に対して、手話通訳者や要約筆記者を養成・派遣する事業を行います。

ち い き か つ どう し え ん 地域活動支援センター

創作的な活動や生産活動、社会との交流の促進など、さまざまな活動を支援する場としての地域活動支援センターの機能を強化して、障害者の地域生活を支援します。

い どう し え ん 移動支援

自立支援給付の対象とならないケースで外出時の円滑な移動を支援、自立生活や社会参加を促します。

に っ ち ゅ う い ち じ し え ん 日中一時支援

障害者(児)を一時的に預かり、見守り等の支援を行うことにより、障害者(児)の日中における活動の場の確保やその家族の就労支援、介護負担の軽減などを図ることを目的とした事業です。

事業所の名称	所在地	TEL/FAX (局番:0799)	対象種別 身体:身 知的:知 精神:精 児童:児 難病:難	対象地域	その他	
					当事者の会・その他 家族会等任意団体	その他 (相談・サポート・作業所等)

淡路市

(福)淡路市社会福祉協議会 (地域支えあいセンターつな)	志筑3119-1	T:62-5214 F:62-5503	身知難 精児	淡路	●	●	総合相談、日常生活自立支援事業、福祉用具の貸し出し、タイムケア、ファミリーサポート
(福)淡路市社会福祉協議会 (地域支えあいセンターいわや)	岩屋1514-18 岩屋保健福祉センター内	T:72-0084 F:72-0088	身知難 精児	淡路	●	●	総合相談、日常生活自立支援事業、福祉用具の貸し出し、タイムケア、ファミリーサポート
(福)淡路市社会福祉協議会 (地域支えあいセンターほくだん)	浅野南2-40 北淡総合福祉センター内	T:82-0922 F:82-0913	身知難 精児	淡路	●	●	総合相談、日常生活自立支援事業、福祉用具の貸し出し、タイムケア、ファミリーサポート
(福)淡路市社会福祉協議会 (地域支えあいセンターいちのみや)	北山712 高齢者生活福祉センター内	T:85-2040 F:85-2240	身知難 精児	淡路	●	●	総合相談、日常生活自立支援事業、福祉用具の貸し出し、タイムケア、ファミリーサポート
(福)淡路市社会福祉協議会 (地域支えあいセンターひがしうら)	久留麻239-1 東浦事務所内	T:74-4877 F:75-2025	身知難 精児	淡路	●	●	総合相談、日常生活自立支援事業、福祉用具の貸し出し、タイムケア、ファミリーサポート
淡路高次脳機能障害者家族会 「いざなぎ」	尾崎388-5	T:70-1575	精	淡路:南あわじ 洲本	●		
淡路市手をつなぐ育成会		T:62-2510 F:64-2564	知	淡路	●		
淡路市身体障害者福祉厚生会	生穂新島8 地域福祉課内	T:64-2510 F:64-2564	身	淡路	●		
淡路精神障害者家族会 「いきいき家族会」		T:64-2510 F:64-2564	精	淡路	●		
(NPO)淡路島ファミリー サポートセンター まあるく	志筑新島10-3 アルクリオ	T:70-1472 F:70-1472	身知 児	淡路:南あわじ 洲本	●	●	送迎サービス 日常生活支援サービス
おのころハウス	柳澤戊253-1	T:70-4254 F:70-4254	児	淡路:南あわじ 洲本	●	●	発達障害児の個別トレーニングと支援者向けセミナー実施
くれよんわあるど	浅野南274	T:090-4293-6859	児	淡路	●	●	療育、講演会、ピアサポート
たんぽぽの会	里701-2	T:090-5041-0758	身知難 児	淡路:南あわじ 洲本	●		

洲本市

淡路中途失聴難聴者の会	物部1-10-28	T:22-5802 F:22-5802	身	淡路:南あわじ 洲本	●		
淡路聴力障害者協会	本町8丁目2-17	T:26-0889 F:26-0888	身	淡路:南あわじ 洲本	●		
淡路発達障害児親の会 オレンジ		T:090-1130-5793	児	淡路:南あわじ 洲本	●		
おひさまの会 ～地域の絆をつくる～		T:080-5323-4437	身知難 精児	淡路:南あわじ 洲本	●	●	年に1回講演会や雑談会、映画上映等を企画・運営
(医)新淡路病院 淡路障害者生活支援センター	上加茂7	T:26-0525 F:26-0526	精	淡路:南あわじ 洲本	●		ピアサポート
(NPO)淡路自立サポートクラブ	物部1-5-22	T:26-0658 F:26-0658	身	淡路:南あわじ 洲本	●		中途障害者への支援事業
(福)ひょうご聴覚障害者福祉事業協会 淡路聴覚障害者センター	港2-26	T:24-3850 F:26-1175	身	淡路:南あわじ 洲本	●	●	聴覚障害に関する相談

事業所の名称	所在地	TEL/FAX (局番:0799)	対象種別 身体:身 知的:知 精神:精 児童:児 難病:難	対象地域	その他	
					当事者の会・その他 家族会等任意団体	その他 (相談・サポート・作業所等)

洲本市

(NPO)五色ホースクラブ	五色町鮎原 三野畑597番地	T:32-1354 F:32-1354	身知難 精児	洲南 路本あわじ	●	乗馬療法、馬術
(NPO)重度身体障害者生きがい支援の会 アートスタジオ夢	五色町鮎原西 417	T:32-1287 F:32-1287	身 児	洲南 路本あわじ	●	絵画・書の製作活動サポート、車いすダンス
(NPO)しらゆり会 喫茶 ペンギン	上加茂43	T:090-2015-8077	精	洲南 路本あわじ	●	喫茶
(NPO)しらゆり会 共同住居 しらゆり荘	物部1丁目 16-44	T:090-2015-8077	精	洲南 路本あわじ	●	共同住宅
(NPO)しらゆり会 事務局	物部1-12-53	T:090-2015-8077	精	洲南 路本あわじ	●	NPO法人事務局
(福)洲本市社会福祉協議会 本部・洲本支部	山手2-2-26 洲本市総合福祉 会館内	T:26-0022 F:26-0021	身知難 精児	洲本	●	総合相談、日常生活自立支援事業、 福祉用具の貸し出し
(福)洲本市社会福祉協議会 五色支部	五色町広石中 90-5	T:35-1166 F:35-1167	身知難 精児	洲本	●	総合相談、日常生活自立支援事業、 福祉用具の貸し出し
洲本市身体障害者福祉協会	港2-26 洲本市健康福祉 館内	T:24-5877 F:24-5877	身	洲本	●	
洲本市精神障害者家族会 「めばるの会」	本町3-4-10 福祉課内	T:22-3332 F:22-1690	精	洲本	●	
洲本市手をつなぐ育成会	港2-26 洲本市健康福祉 館内	T:24-5877 F:24-5877	知	洲本	●	
精神障害者自助と支援の会 「グループ かけはし」 グループハウス「駅」	栄町4-2-13	T:23-9167	精	洲南 路本あわじ	●	● 精神障害者ボランティア団体活動支援事業
発達障害児の親の会 マーチ	港2-26 洲本市健康福祉 館内	T:22-3337 F:24-2210	児	洲本	●	
Zakkury(ざっくりい) ～親子ゆるゆる支援～	五色町鳥飼浦 731-5	T:090-1913-6527 (惣田)	身知難 精児	洲南 路本あわじ	●	● 不定期で各種イベント・サロン活動などを実施

南あわじ市

精神障害者家族会 「みはら家族会」	市善光寺22-1 福祉課内	T:43-5216 F:43-5316	精	洲南 路本あわじ	●	
(福)南あわじ市社会福祉協議会	広田広田1064	T:44-3007 F:44-3037	身知難 精児	洲南 路本あわじ	●	総合相談、日常生活自立支援事業、 福祉用具の貸し出し
南あわじ市身体障害者福祉協会	市善光寺22-1 福祉課内	T:43-5216 F:43-5316	身	洲南 路本あわじ	●	
南あわじ市手をつなぐ育成会	市善光寺22-1 福祉課内	T:43-5216 F:43-5316	知 児	洲南 路本あわじ	●	
認定NPO法人 ソーシャルデザインセンター淡路	神代地頭方 1538-1	T:42-0399 F:53-6278		洲南 路本あわじ	●	● 不登校、ひきこもり相談支援

身体障害者(児) 福祉のあらまし(主要施策)

制度の名称	要件及び内容	窓口(問い合わせ先)	
手当等	重度心身障害者介護手当 重度(1・2級)の障害者(児)を自宅で介護している者 障害者は申請時に65歳未満で、6か月以上寝たきりや常時介護を必要とする状態にある者(児) (サービスを利用している方、課税世帯の方、家族介護手当事業等の介護を理由とする給付金支給対象者は除く)	障害福祉担当 (22ページ 1・10・20)	
	特別障害者手当 身体に著しく重度の障害を有するため、日常生活において常時特別の介護を必要とする20歳以上の者 (施設に入所している場合、病院等に3か月を超えて入院している場合を除く) 【所得制限あり】		
	障害児福祉手当 身体に重度の障害を有するため、日常生活において常時介護を必要とする20歳未満の障害児 (施設に入所している場合を除く) 【所得制限あり】	障害福祉・児童福祉担当 (22ページ 2・11・21)	
	特別児童扶養手当 身体に障害を有する20歳未満の子どものを監護している親または養育者 (施設に入所している場合を除く) 【所得制限あり】		
国民年金 (障害基礎年金)	身体に一定以上の障害を有する20歳以上の者 20歳前に障害が発生した人は、20歳になったときに支給要件に該当していれば、20歳になったときから受給できます 【個別要件あり】	年金担当 (22ページ 4・14・23)	
給付等	重度障害者(児)医療費助成 身体障害者手帳1・2級の交付を受けている方 疾病、負傷、訪問看護について保険診療にかかる医療費に対する助成 【所得制限あり】	福祉医療担当 (22ページ 4・13・23)	
	自立支援医療 (更生医療・育成医療)の支給 更生医療 18歳以上の身体障害者手帳の交付を受けている方 身体に障害を除去、軽減して日常生活を容易にするための医療を指定医療機関で行う際の医療費に対する助成 育成医療 18歳未満の肢体不自由・視覚・聴覚・平衡・音声・言語等の障害及び手術が必要な内臓障害のある児童 将来、生活能力を得るために必要な医療を指定医療機関で行う際の医療費に対する助成		
	補装具費支給(購入・修理) 身体に障害を補うための用具(補装具)の購入・修理に要する費用を支給【個別要件あり】【原則1割負担】		購入前に申請が必要です
	日常生活用具費の支給 障害者(児)の日常生活の利便をはかるため、用具の購入費を支給 【個別要件あり】【原則1割負担】		
税の減免	所得税 障害者控除(身体障害者手帳3～6級)・特別障害者控除(身体障害者手帳1・2級)	洲本税務署 (22ページ 35)	
	相続税 身体障害者が相続した場合		
減免	住民税 障害者控除(身体障害者手帳3～6級)・特別障害者控除(身体障害者手帳1・2級)	税務担当 (22ページ 5・15・24)	
	軽自動車税種別割 本人または当該障害者と生計を一にする者が所有し、本人が運転するもの、又は障害者と生計を一にする者がもつばら障害者の用に供する軽自動車・自動車 障害者のみで構成される世帯の障害者が所有し、当該障害者を常時介護する者が継続して日常的に運転し、もつばら当該障害者の用に供する軽自動車・自動車 【個別要件あり】	税務担当 (22ページ 5・15・24)	
	軽自動車税環境性能割・自動車税環境性能割 軽自動車税種別割、自動車税種別割が減免になる自動車を取得する場合 【個別要件あり】	洲本県税事務所 (22ページ 31)	
制度・事業等	駐車禁止除外指定車 標準の交付 視覚(1～4級)平衡機能(3級)下肢(1～4級)体幹・肝臓機能(1～3級)運動上肢機能(1・2級)運動移動機能(1～4級)心臓・じん臓・呼吸器・小腸機能(1・3・4級)ぼうこう・直腸機能障害(1・3級)免疫(1～4級)聴覚(2・3級)上肢(1・2級)(2級にあっては、両上肢の機能の著しい障害又は両上肢のすべての指を欠く障害に限る) 障害のある人に公安委員会が指定する駐車禁止区域に必要最小限の駐車を認める標章を交付します	最寄の警察署	
	県心身障害者扶養共済 身体障害者(児)(1～3級)の保護者が、生存中毎月掛金を払い込み任意加入方式の保険制度で、保護者が死亡し、又は重度障害(両上肢の用を全く永久に失ったものなど)となったとき、残された障害者(児)に年金が支給されます	障害福祉担当 (22ページ 1・10・20)	
	生活福祉資金の貸付 障害者世帯で、他からの資金の利用が困難な世帯に対し、資金を貸し付けることで、世帯の経済的自立を図るとともに、在宅福祉の推進と社会参加の促進を図り、地域社会での安定した生活を支援します 【貸付条件、限度額等の制限あり】	最寄の社会福祉協議会 (裏表紙参照)	
	福祉タクシー等利用助成 身体障害者手帳(等級の制限等あり)の交付を受けている方 各市ごとに内容が異なりますので、まずは障害福祉担当窓口でお問い合わせ下さい	障害福祉担当 (22ページ 1・10・20)	
	手話通訳者・要約筆記 奉仕員派遣制度 手話通訳・要約筆記通訳を必要とする聴覚・言語障害者の方に無料で派遣しています (原則1週間前申込)	淡路聴覚障害者センター (22ページ 34)	
	訪問型歩行訓練事業 在宅視覚障害者で白杖を使った歩行訓練を希望する方に、歩行訓練士を派遣します 訓練に対する利用者負担 1時間あたり250円	障害福祉担当 (22ページ 1・10・20)	
	相談支援事業所 障害の種別に関わらず、障害のある方の地域での生活を支援するため、相談支援専門員が様々な相談に応じたり、情報提供を行います	相談支援事業所 (裏表紙参照)	
	身体障害者相談員制度 研修を受けた身体障害者相談員が相談に応じています		
	自動車改造費助成 身体障害者手帳の交付を受けている上肢・下肢又は体幹機能障害者であって、自己所有の自動車の走行装置、駆動装置等の改造に要した経費の助成(限度額10万円) 【所得制限あり】	改造前に申請が必要 【個別要件あり】	
	ヘルプマーク・ヘルプカード 内部障害・難病など外見から援助や配慮が必要とわかりにくい方が、周囲に認識してもらいやすいよう身につけるもの 交付にあたり手帳等の提示や写しの添付は必要ありません		
兵庫ゆずりあり駐車場制度 視覚・免疫機能障害、肝臓(4級以上)、聴覚(2・3級)、平衡機能(3・5級)、上肢(1・2級)、下肢(6級以上)体幹(1・2・3・5級)、心臓・じん臓・呼吸器・ぼうこう・直腸・小腸(1・3・4級)で、歩行が困難な方 障害のある方ご向けの駐車場枠を適正にご利用いただくための「兵庫ゆずりあり駐車場利用証」を交付します	障害福祉担当 (22ページ 1・10・20)		
運賃等割引	タクシー運賃の割引 身体障害者(児)が乗車するタクシー運賃の1割引(兵庫県タクシー協会加盟)	降車時手帳提示	
	NHK放送受信料の免除 全額免除対象者・・・世帯構成員が身体障害者手帳をお持ちで、世帯全員が市民税非課税の場合 半額免除対象者・・・視覚・聴覚障害者又は重度障害者(1・2級)が世帯主でNHK受信契約者の場合	各市の障害福祉窓口で証明が必要 【個別要件あり】	
	有料道路通行料金割引 障害者自ら自動車を運転する場合又は、重度(1種のみ)の障害者(児)が乗車し、その移動のために介護者が自動車を運転する場合 【所有者及び車種要件あり】 (手帳・運転免許証・車検証。ETCの場合、ETCカード(障害者名義)・車載器管理番号も必要)		
	JR運賃の割引 第1種身体障害者が介護者と利用の場合(距離制限なし・本人と介護者1人) 5割引 第1種身体障害者が単独及び第2種身体障害者が100kmを超える区間を利用の場合 5割引	窓口で手帳提示	
	私鉄・バス・船舶運賃の割引 各会社ごとに割引の取扱が異なりますので、各社窓口にお問い合わせ下さい	各社窓口で確認して下さい	
	国内航空運賃の割引 各会社ごとに割引の取扱が異なりますので、各社窓口にお問い合わせ下さい		
	NTT番号案内料無料措置 視覚障害(1～6級)、体幹機能障害(1・2級)、上肢機能障害(1・2級)、聴覚障害(2・3・4・6級)、音声機能、言語機能またはそしゃく機能障害(3・4級)の手帳の交付を受けている方	ふれあい案内 TEL:0120-104-174	
青い鳥郵便はがき無償配布 身体障害者手帳1・2級の交付を受けている方(1人あたり20枚/年、期間:4月1日～5月31日の間)	最寄の郵便局へ お問い合わせ下さい		
携帯電話使用料等の割引 身体障害者手帳の交付を受けている方 基本料金・通話料・通話料等の割引有(詳しくは携帯電話ショップにお問い合わせ下さい)	ショップまたは取扱店へ お問い合わせ下さい		
市内公共施設の利用割引 身体障害者手帳の交付を受けている方 各市ごとに内容が異なりますので、まずは障害福祉担当窓口でお問い合わせ下さい	障害福祉担当 (22ページ 1・10・20)		
福祉サービス	自立支援給付等サービス 居宅介護、重度訪問介護、行動援護、同行援護、児童発達支援、放課後等デイサービス、保育所等訪問支援、短期入所、療養介護、生活介護、施設入所支援、共同生活援助、自立生活援助、自立訓練、就労移行支援、就労継続支援A型・B型、就労定着支援	各サービスは障害支援区分の認定を受けたのうち障害程度に応じたサービスを決定します	
	地域生活支援事業 移動支援、日中一時支援、地域活動支援センター	障害福祉担当 (22ページ 1・10・20) 相談支援事業所 (裏表紙参照)	

※各制度によって要件がありますので、詳細については各窓口にお問い合わせください。

知的障害者(児) 福祉のあらし(主要施策)

制度の名称		要件及び内容		窓口(問い合わせ先)
手 当 等	重度心身障害者介護手当	重度(療育手帳A判定)の障害者(児)を自宅で介護している者 障害者は申請時に65歳未満で、6か月以上寝たきりや常時介護を必要とする状態にある者(児) (サービスを利用している方、課税世帯の方、家族介護手当事業等の介護を理由とする給付金支給対象者は除く)		障害福祉担当 (22ページ 1・10・20)
	特別障害者手当	重度の知的障害を有するため、日常生活において常時特別の介護を必要とする20歳以上の者 (施設に入所している場合、病院等に3か月を超えて入院している場合を除く) 【所得制限あり】		
	障害児福祉手当	重度の知的障害を有するため、日常生活において常時介護を必要とする20歳未満の障害児 (施設に入所している場合を除く) 【所得制限あり】		
	特別児童扶養手当	知的障害を有する20歳未満の子どもを監護している親または養育者 (施設に入所している場合を除く) 【所得制限あり】		障害福祉・児童福祉担当 (22ページ 2・11・21)
	国民年金 (障害基礎年金)	障害を有する20歳以上の者 20歳前に障害が発生した人は、20歳になったときに支給要件に該当していれば、20歳になったときから受給できます 【個別要件あり】		年金担当 (22ページ 4・14・23)
給 付 等	重度障害者(児)医療費助成	療育手帳A判定の交付を受けている方 疾病、負傷、訪問看護について保険診療にかかる医療費に対する助成 【所得制限あり】		福祉医療担当 (22ページ 4・13・23)
	日常生活用具費の支給	障害者(児)の日常生活の利便をはかるため、用具の購入費を支給(購入前に申請が必要です) 【個別要件あり】【原則1割負担】		障害福祉担当 (22ページ 1・10・20)
税 の 減 免	所得税	障害者控除(療育手帳B1、B2判定)・特別障害者控除(療育手帳A判定)		洲本税務署 (22ページ 35)
	相続税	知的障害者が相続した場合		
	住民税	障害者控除(療育手帳B1、B2判定)・特別障害者控除(療育手帳A判定)		税務担当 (22ページ 5・15・24)
	軽自動車税種別割 自動車税種別割	本人又は当該障害者と生計を一にする者が所有し、本人が運転するもの、又は障害者と生計を一にする者がもつぱら 障害者の用に供する軽自動車・自動車 障害者のみで構成される世帯の障害者が所有し、当該障害者を常時介護する者が継続して日常的に運転し、もつぱら 当該障害者の用に供する軽自動車・自動車 【個別要件あり】		税務担当 (22ページ 5・15・24) 洲本県税事務所 (22ページ 31)
	軽自動車税環境性能割・ 自動車税環境性能割	軽自動車税種別割、自動車税種別割が減免になる自動車を取得する場合 【個別要件あり】		洲本県税事務所 (22ページ 31)
制 度 ・ 事 業 等	駐車禁止除外指定車 標章の交付	重度の知的障害(療育手帳A判定)のある人に公安委員会が指定する駐車禁止区域に必要最小限の駐車を認める標 章を交付します		最寄の警察署
	県心身障害者扶養共済	知的障害者(児)の保護者が、生存中毎月掛金を払い込む任意加入方式の保険制度で、保護者が死亡し、又は重度 障害(両上肢の用を全く永久に失ったものなど)となったとき、残された障害者(児)に年金が支給されます		障害福祉担当 (22ページ 1・10・20)
	生活福祉資金の貸付	障害者世帯で、他からの資金の利用が困難な世帯に対し、資金を貸し付けることで、世帯の経済的自立を図るとと もに、在宅福祉の推進と社会参加の促進を図り、地域社会での安定した生活を支援します 【貸付条件、限度額等の制限あり】		最寄の社会福祉協議会 (裏表紙参照)
	福祉タクシー等利用助成	療育手帳(等級の制限等あり)の交付を受けている方 各市ごとに内容が異なりますので、まずは障害福祉担当窓口でお問い合わせ下さい		障害福祉担当 (22ページ 1・10・20)
	相談支援事業所	障害の種類に関わらず、障害のある方の地域での生活を支援するため、相談支援専門員が様々な相談に応じたり、 情報提供を行います		相談支援事業所 (裏表紙参照)
	知的障害者相談員制度	研修を受けた知的障害者相談員が相談に応じています		障害福祉担当 (22ページ 1・10・20)
	ヘルプマーク・ヘルプカード	内部障害・難病など外見から援助や配慮が必要とわかりにくい方が、周囲に認識してもらいやすいよう身につける もの 交付にあたり手帳等の提示や写しの添付は必要ありません		障害福祉担当 (22ページ 1・10・20)
	兵庫ゆずりあい駐車場制度	療育手帳の障害程度がA判定で、歩行が困難な方に障害のある方など向けの駐車場枠を適正にご利用いただくため の「兵庫ゆずりあい駐車場利用証」を交付します		
運 賃 等 割 引	タクシー運賃の割引	知的障害者(児)が乗車するタクシー運賃の1割引(兵庫県タクシー協会加盟)		降車時手帳提示
	NHK放送受信料の免除	全額免除対象者・・・世帯構成員が療育手帳をお持ちで、世帯全員が市民税非課税の場合 半額免除対象者・・・重度障害者(療育手帳A判定)が世帯主でNHK受信契約者の場合		障害福祉担当 NHK神戸放送局 TEL:078-252-5050
	有料道路通行料金割引	重度(療育手帳A判定)の障害者(児)が乗車し、その移動のために介護者が自動車を運転する 場合 【所有者及び車種要件あり】 (手帳・運転免許証・車検証。ETCの場合、ETCカード(障害者名義)・車載器管理番号も必要)		各市の障害福祉 窓口で証明が必要 です 障害福祉担当 有料道路ETC割引登録係 TEL:045-477-1233
	JR運賃の割引	知的障害者(療育手帳A判定)が介護者と利用の場合(距離制限なし・本人と介護者1人)5割引 知的障害者(療育手帳A判定)が単独及び知的障害者(療育手帳B1、B2判定)が100kmを超える区間を利用の 場合 5割引		窓口で手帳提示
	私鉄・バス・船舶運賃の割引	各会社ごとに割引の取扱が異なりますので、各社窓口にお問い合わせ下さい		各社窓口で確認して下さい
	国内航空運賃の割引	各会社ごとに割引の取扱が異なりますので、各社窓口にお問い合わせ下さい		
	NTT番号案内料無料措置	療育手帳の交付を受けている方		ふれあい案内 TEL:0120-104-174
	青い鳥郵便はがき無償配布	療育手帳A判定の交付を受けている方(1人あたり20枚/年、期間:4月1日~5月31日の間)		最寄の郵便局へ お問い合わせ下さい
	携帯電話使用料等の割引	療育手帳の交付を受けている方 基本料金・通話料・通話料等の割引有(詳しくは携帯電話ショップにお問い合わせ下さい)		ショップまたは取扱店へ お問い合わせ下さい
	市内公共施設の利用割引	療育手帳の交付を受けている方 各市ごとに内容が異なりますので、まずは障害福祉担当窓口でお問い合わせ下さい		障害福祉担当 (22ページ 1・10・20)
福 祉 サ ー ビ ス	自立支援給付等サービス	居宅介護、重度訪問介護、行動援護、同行援護、児童発達支援、放課後等デイサービス、 保育所等訪問支援、短期入所、療養介護、生活介護、施設入所支援、共同生活援助、自立 生活援助、自立訓練、就労移行支援、就労継続支援A型・B型、就労定着支援		障害福祉担当 (22ページ 1・10・20) 相談支援事業所 (裏表紙参照)
	地域生活支援事業	移動支援、日中一時支援、地域活動支援センター		

※各制度によって要件がありますので、詳細については各窓口にお問い合わせ下さい。

精神障害者(児) 福祉のあらし(主要施策)

制度の名称		要件及び内容		窓口(問い合わせ先)
手 当 等	特別障害者手当	精神または身体に著しく重度の障害を有するため、日常生活において常時特別の介護を必要とする20歳以上の者 (施設に入所している場合、病院等に3か月を超えて入院している場合を除く) 【所得制限あり】		障害福祉担当 (22ページ 1・10・20)
	障害児福祉手当	精神または身体に重度の障害を有するため、日常生活において常時介護を必要とする20歳未満の障害児 (施設に入所している場合を除く) 【所得制限あり】		
	特別児童扶養手当	精神または身体に障害を有する20歳未満の子どもを監護している親または養育者 (施設に入所している場合を除く) 【所得制限あり】		障害福祉・児童福祉担当 (22ページ 2・11・21)
	国民年金 (障害基礎年金)	精神または身体に一定以上の障害を有する20歳以上の者 20歳前に障害が発生した人は、20歳になったときに支給要件に該当していれば、20歳になったときから受給できます 【個別要件あり】		年金担当 (22ページ 4・14・23)
給 付 等	重度障害者(児)医療費助成	精神障害者保健福祉手帳1級の交付を受けている方 疾病、負傷について保険診療にかかる医療費に対する助成 【所得制限あり】		福祉医療担当 (22ページ 4・13・23)
	自立支援医療(精神通院)	通院による精神医療を継続的に要する方が対象です 【原則1割負担】		障害福祉担当 (22ページ 1・10・20)
税 の 減 免	所得税	障害者控除(精神障害者保健福祉手帳2・3級)・特別障害者控除(精神障害者保健福祉手帳1級)		洲本税務署 (22ページ 35)
	相続税	精神障害者が相続した場合		
	住民税	障害者控除(精神障害者保健福祉手帳2・3級)・特別障害者控除(精神障害者保健福祉手帳1級)		税務担当 (22ページ 5・15・24)
	軽自動車税種別割	本人又は当該障害者と生計を一にする者が所有し、本人が運転するもの、又は障害者と生計を一にする者がもつばら障害者の用に供する軽自動車・自動車		税務担当 (22ページ 5・15・24)
	自動車税種別割	障害者のみで構成される世帯の障害者が所有し、当該障害者を常時介護する者が継続して日常的に運転し、もつばら当該障害者の用に供する軽自動車・自動車 【個別要件あり】		洲本県税事務所 (22ページ 31)
	軽自動車税環境性能割・ 自動車税環境性能割	軽自動車税種別割、自動車税種別割が減免になる自動車を取得する場合 【個別要件あり】		洲本県税事務所 (22ページ 31)
制 度 ・ 事 業 等	駐車禁止除外指定車 標章の交付	精神障害(精神障害者保健福祉手帳1級)のある人に公安委員会が指定する駐車禁止区域に必要な最小限の駐車を認める標章を交付します		最寄の警察署
	県心身障害者扶養共済	精神障害者(児)の保護者が、生中毎月掛金を払い込む任意加入方式の保険制度で、保護者が死亡し、又は重度障害(両上肢の用を全く永久に失ったものなど)となったとき、残された障害者(児)に年金が支給されます		障害福祉担当 (22ページ 1・10・20)
	生活福祉資金の貸付	障害者世帯で、他からの資金の利用が困難な世帯に対し、資金を貸し付けることで、世帯の経済的自立を図るとともに、在宅福祉の推進と社会参加の促進を図り、地域社会での安定した生活を支援します 【貸付条件、限度額等の制限あり】		最寄の社会福祉協議会 (裏表紙参照)
	福祉タクシー等利用助成	精神障害者保健福祉手帳(等級の制限等あり)の交付を受けている方 各市ごとに内容が異なりますので、まずは障害福祉担当窓口でお問い合わせ下さい		障害福祉担当 (22ページ 1・10・20)
	相談支援事業所	障害の種類に関わらず、障害のある方の地域での生活を支援するため、相談支援専門員が様々な相談に応じたり、情報提供を行います		相談支援事業所 (裏表紙参照)
	精神障害者相談員制度	研修を受けた精神障害者相談員が相談に応じています		障害福祉担当 (22ページ 1・10・20)
	ヘルプマーク・ヘルプカード	内部障害・難病など外見から援助や配慮が必要とわかりにくい方が、周囲に認識してもらいやすいよう身につけるもの 交付にあたり手帳等の提示や写しの添付は必要ありません		障害福祉担当 (22ページ 1・10・20)
兵庫ゆずりあい駐車場制度	精神障害者保健福祉手帳の障害等級が1級で、歩行が困難な方に障害のある方など向けの駐車場枠を適正にご利用いただくための「兵庫ゆずりあい駐車場利用証」を交付します			
利 用 料 金 等 割 引	NHK放送受信料の免除	全額免除対象者・・・世帯構成員が精神障害者保健福祉手帳をお持ちで、世帯全員が市民税非課税の場合 半額免除対象者・・・精神障害者保健福祉手帳所持者(1級)が世帯主でNHK受信契約者の場合	各市の障害福祉窓口で証明が必要です	障害福祉担当 NHK神戸放送局 TEL:078-252-5050
	国内航空運賃の割引	各会社ごとに割引の取扱が異なりますので、各社窓口にお問い合わせ下さい		各社窓口で確認して下さい
	NTT番号案内料無料措置	精神障害者保健福祉手帳の交付を受けている方		ふれあい案内 TEL:0120-104-174
	携帯電話使用料等の割引	精神障害者保健福祉手帳の交付を受けている方 基本料金・通話料・通話料等の割引有(詳しくは携帯電話ショップにお問い合わせ下さい)		ショップまたは取扱店へ お問い合わせ下さい
	市内公共施設の利用割引	精神障害者保健福祉手帳の交付を受けている方 各市ごとに内容が異なりますので、まずは障害福祉担当窓口でお問い合わせ下さい		障害福祉担当 (22ページ 1・10・20)
福 祉 サ ー ビ ス	自立支援給付等サービス	居宅介護、重度訪問介護、行動援護、同行援護、児童発達支援、放課後等デイサービス、保育所等訪問支援 短期入所、療養介護、生活介護、施設入所支援、共同生活援助、自立生活援助 自立訓練、就労移行支援、就労継続支援A型・B型、就労定着支援	各サービスは障害支援区分の認定を受けたのち障害程度に応じたサービスを決めます	障害福祉担当 (22ページ 1・10・20) 相談支援事業所 (裏表紙参照)
	地域生活支援事業	移動支援、日中一時支援、地域活動支援センター		

※各制度によって要件がありますので、詳細については各窓口にお問い合わせください。

関係機関等一覧

No.	名称	TEL/FAX	所在地	備考
1	洲本市健康福祉部福祉課	TEL: 0799-22-3332 FAX: 0799-22-1690	〒656-8686 洲本市本町3-4-10	障害福祉各種制度全般、障害者虐待に関する相談
2	洲本市健康福祉部子ども子育て課 家庭児童相談室	TEL: 0799-22-1333 FAX: 0799-22-1690		児童に関する相談全般
3	洲本市健康福祉部健康増進課	TEL: 0799-22-3337 FAX: 0799-24-2210	〒656-0027 洲本市港2-26	保健師による相談等
4	洲本市市民生活部保険医療課	TEL: 0799-24-7608 FAX: 0799-22-3377		
5	洲本市財務部税務課	TEL: 0799-24-7603 FAX: 0799-22-3900	〒656-8686 洲本市本町3-4-10	
6	洲本市教育委員会	TEL: 0799-22-6266 FAX: 0799-26-1510		
7	洲本市基幹相談支援センター	TEL: 0799-22-3332 FAX: 0799-22-1690	〒656-8686 洲本市本町3-4-10	総合的・専門的な相談、権利擁護・虐待防止等
8	洲本市地域包括支援センター	TEL: 0799-26-3120 FAX: 0799-26-0552		高齢者の総合相談、権利擁護等
9	洲本市母子健康包括支援センター	TEL: 0799-22-3337 FAX: 0799-24-2210	〒656-0027 洲本市港2-26	妊娠・出産・子育てに関する各種相談
10	南あわじ市市民福祉部福祉課	TEL: 0799-43-5216 FAX: 0799-43-5316		障害福祉各種制度全般、障害者虐待に関する相談
11	南あわじ市市民福祉部 子育てゆめるん課家庭児童相談室	TEL: 0799-43-5219 FAX: 0799-43-5319		児童に関する相談全般
12	南あわじ市市民福祉部健康課	TEL: 0799-43-5218 FAX: 0799-43-5318		保健師による相談等
13	南あわじ市市民福祉部 長寿・保険課	TEL: 0799-43-5217 FAX: 0799-43-5317	〒656-0492 南あわじ市市善光寺22-1	
14	南あわじ市市民福祉部 総合窓口センター	TEL: 0799-43-5212 FAX: 0799-45-5312		
15	南あわじ市市民福祉部税務課	TEL: 0799-43-5213 FAX: 0799-43-5313		
16	南あわじ市教育委員会	TEL: 0799-43-5231 FAX: 0799-43-5331		
17	南あわじ市基幹相談支援センター (南あわじ市社会福祉協議会)	TEL: 0799-44-3711 FAX: 0799-44-3037	〒656-0122 南あわじ市広田広田1064	総合的・専門的な相談、権利擁護・虐待防止等
18	南あわじ市地域包括支援センター	TEL: 0799-43-5237 FAX: 0799-43-5317	〒656-0492 南あわじ市市善光寺22-1	高齢者の総合相談、権利擁護等
19	南あわじ市子育て学習・ 支援センター(ゆめるんセンター)	TEL: 0799-42-7703	〒656-0427 南あわじ市榎列松田747-3	妊娠・出産・子育てに関する各種相談
20	淡路市健康福祉部地域福祉課	TEL: 0799-64-2510 FAX: 0799-64-2564		障害福祉各種制度全般、障害者虐待に関する相談、精神ケア
21	淡路市健康福祉部子育て応援課 家庭児童相談室	TEL: 0799-64-2134 FAX: 0799-64-2561		児童に関する相談全般
22	淡路市健康福祉部健康増進課	TEL: 0799-64-2541 FAX: 0799-64-2529		保健師による相談等
23	淡路市健康福祉部福祉総務課	TEL: 0799-64-2509 FAX: 0799-64-2561		
24	淡路市総務部税務課	TEL: 0799-64-2505 FAX: 0799-64-2526	〒656-2292 淡路市生穂新島8	
25	淡路市教育委員会	TEL: 0799-64-2519 FAX: 0799-64-2566		
26	淡路市基幹相談支援センター	TEL: 0799-64-2510 FAX: 0799-64-2564		総合的・専門的な相談、権利擁護・虐待防止等
27	淡路市地域包括支援センター	TEL: 0799-64-2145 FAX: 0799-64-2564		高齢者の総合相談、権利擁護等
28	淡路市子育て世代 包括支援センター(おむすび)	TEL: 0799-64-2541 FAX: 0799-64-2529		妊娠・出産・子育てに関する各種相談
29	兵庫県洲本健康福祉事務所	TEL: 0799-26-2060 FAX: 0799-22-3345		こころのケア相談、難病に関する相談、小児慢性特定疾病に関する相談
30	中央こども家庭センター洲本分室	TEL: 0799-26-2075 FAX: 0799-26-0269	〒656-0021 洲本市塩屋2-4-5	発達支援 児童に関する相談
31	兵庫県洲本県税事務所	TEL: 0799-26-2032 FAX: 0799-24-3584		
32	兵庫県立あわじ特別支援学校	TEL: 0799-22-1766 FAX: 0799-25-2288	〒656-0053 洲本市上物部2-1-17	教育相談
33	兵庫県立淡路医療センター	TEL: 0799-22-1200 FAX: 0799-24-5704	〒656-0021 洲本市塩屋1-1-137	発達相談(小児科) (若年)認知症疾患センター
34	淡路聴覚障害者センター	TEL: 0799-24-3850 FAX: 0799-26-1175	〒656-0027 洲本市港2-26	手話通訳、要約筆記、聴覚障害に関する相談
35	洲本税務署	TEL: 0799-24-1212 FAX: 0799-24-4480	〒656-8656 洲本市山手1-1-15	
36	淡路圏域地域生活支援拠点	TEL: 0799-26-0525 FAX: 0799-26-0526	〒656-0015 洲本市上加茂7	

淡路地域相談支援事業所一覧

障害のある方の地域での生活を支援するため、相談支援専門員が様々な相談に応じたり、情報提供を行います。
※各事業所への来所相談は、各事業所へ事前に電話予約をお願いいたします。

事業所の名称	支援対象地域			計画相談支援		地域相談支援		営業日・時間	連絡先 TEL/FAX (局番:0799)
	淡路市	洲本市	南あわじ市	成人	児童	地域移行	地域定着		
淡路市社会福祉協議会 障がい者サポートセンター ハピくるステーション	○			○	○	○	○	月～金 8:30～17:15	TEL:62-5214 FAX:62-5503
相談支援事業所ぶったあ	○	○	○	○	○			月～金 9:00～17:00	TEL:70-6145 FAX:70-4001
淡路障害者生活支援センター	○	○	○	○	○	○	○	年中無休 9:00～17:15	TEL:26-0525 FAX:26-0526
淡路聴覚障害者相談支援事業所	○	○	○	○	○	○	○	月～金 8:30～17:30	090-6208-0942 FAX:28-0992
五色精光園相談支援事業所	○	○	○	○	○	○	○	月～金 8:45～17:30	TEL:38-6181 FAX:38-6182
身体障害者生活支援センター フローラスもと	○	○	○	○	○	○	○	水・日休み 8:30～17:30	TEL:22-5448 FAX:22-5446
みんないっしょ	○	○	○	○	○			月～金 9:00～18:00	TEL:24-5035 FAX:53-9070
在宅介護支援センター 五色園	○	○	○	○				月・水・金 10:00～16:00	TEL:34-0550 FAX:34-0820
洲本市社会福祉協議会 相談支援事業所		○		○	○			月～金 8:30～17:15	TEL:26-0022 FAX:26-0021
街かどステーション でいーふらっぷ相談支援事業所		○	○	○	○			月～金 8:30～17:30	TEL:43-3011 FAX:43-3022
あわじ障害者相談支援事業所 きらら			○	○	○			月～金 8:30～17:30	TEL:43-2155 FAX:43-2156
南あわじ市社会福祉協議会 相談支援事業所			○	○	○	○	○	月～金 8:30～17:15	TEL:44-3711 FAX:44-3037

その他の相談先等一覧

事業所の名称	TEL/FAX	所在地	備考
洲本公共職業安定所	TEL:0799-22-0620 FAX:0799-22-6750	〒656-0021 洲本市塩屋2-4-5	職業紹介
(福)兵庫県社会福祉事業団 淡路障害者就業・生活支援センター	TEL:0799-38-6181 FAX:0799-38-6182	〒656-0013 洲本市下加茂1丁目6-6	雇用安定等事業所
ひょうご発達障害者支援センター クローバー	TEL:079-254-3601 FAX:079-254-3403	〒671-0122 高砂市北浜町北脇519	発達障害に関する相談全般
兵庫県総合リハビリテーションセンター 高次脳機能障害相談窓口	TEL:078-925-9262 FAX:078-925-9299	〒651-2181 神戸市西区曙町1070	高次脳機能障害に関する相談全般
兵庫県地域生活定着支援センター ウィズ	TEL:078-241-7751 FAX:078-241-7752	〒650-0093 神戸市中央区二宮町4-7-6	触法障害者の支援
兵庫県障害者差別解消相談センター	TEL:078-362-3356 FAX:078-362-3911	〒650-8567 神戸市中央区下山手通5-10-1	障害者差別に関する相談