

令和5年11月度

(11月度) 工事の説明(宇山地区進入路設置工事)

住民の皆様へ

- 洲本バイパス整備事業の一環として、宇山地区にて、「進入路設置工事」を行います。
- ・10月は、法面工と場所打補強土壁工を行いました。
 - ・11月も、**法面工**と**補強土壁工**と**掘削工**を行います。近隣の皆様、宜しくお願い致します。

進入路設置工事

○工事名：洲本バイパス宇山地区進入路設置工事

○工事場所：洲本市宇山2丁目

○工期：令和5年2月25日～令和6年2月29日

○工事内容：

- ・掘削工：1,900m³
- ・盛土工：430m³
- ・法面整形工：53m²
- ・法面工：1016m²
- ・削孔同時注入工：346本
- ・重力式擁壁：116m³
- ・場所打補強土壁工：1式
- ・帯鋼補強土壁工：1式
- ・ブロック積工：450m²
- ・排水構造物工：1式
- ・路側防護柵工：1式
- ・仮設工：1式

(11月) 工事の予定

工種	令和5年11月						備考
	5	10	15	20	25	30	
法面工							
補強土壁工							
掘削工							

○作業時間：8：00～17：00



現況写真（撮影日：R5.10.19）

宇山B地区



車両ゼッケン
洲本バイパス
宇山地区進入路設置工事
No.00
株本建設工業株式会社

発注者：国土交通省近畿地方整備局 兵庫国道事務所 洲本維持出張所 ☎0799-22-1680

施工者：株本建設工業株式会社 ☎0796-82-1511

作業事務所 住所：洲本市炬口 炬口漁港区域内

現場代理人：七理 直翔 ， 監理技術者：大羽 将裕 ☎080-6130-6930



確かな技術
豊かな心で未来を築く



令和5年11月度

(11月度) 工事の説明(宇山A地区他改良工事)



住民の皆様へ

- 洲本バイパス整備事業の一環として、宇山A地区にて「道路改良工事」を行っています。
- ・10月は、準備工（詳細設計・設計照査）を行いました。
 - ・11月は、**試料採取（ボーリング）**を行い、**仮設工（万能塀設置）**を行い、12月より地盤改良工に着手します。近隣の皆様、宜しくお願い致します。

道路改良工事

工事名：洲本バイパス宇山A地区他改良工事

工事場所：洲本市 宇山3丁目 地先

工期：令和5年2月23日～令和5年12月28日

工事内容：道路土工：掘削：1,900m³、路体盛土：2,200m³

地盤改良工：1,910m³ 擁壁工：180m

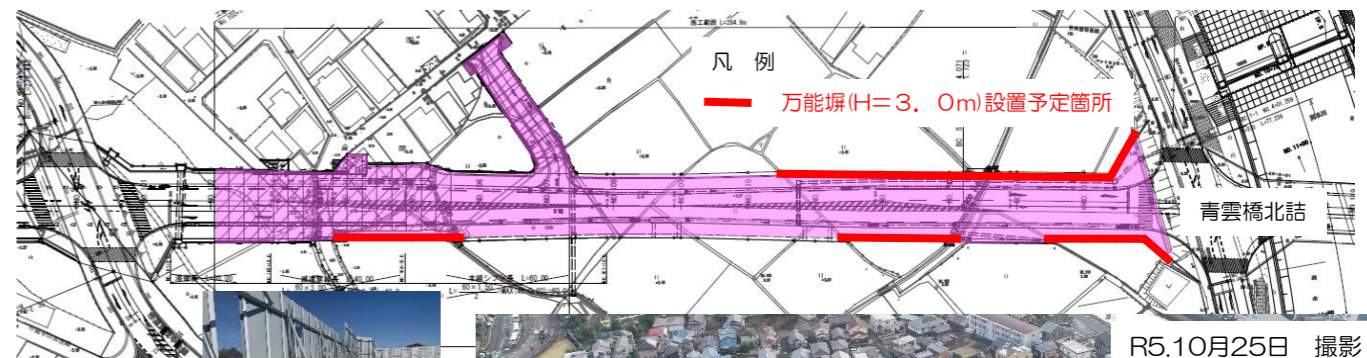
排水構造物工：107m 構造物撤去工：11m³

仮設工：1.0式 準備工（家屋調査）

(11月) 工事の予定

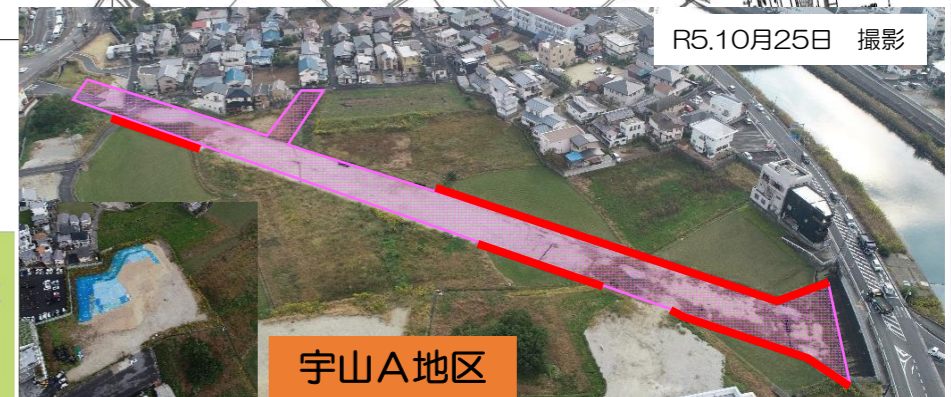
工種	令和5年11月						備考
	5	10	15	20	25	30	
準備工	試料採取						ボーリング調査
仮設工					万能塀設置		飛散防止

○作業時間：8：00～17：00



車両ゼッケン

洲本バイパス
宇山A地区他改良工事
No.00
株西山工務店



発注者：国土交通省近畿地方整備局 兵庫国道事務所 洲本維持出張所 ☎0799-22-1680

施工者：株式会社 西山工務店 ☎0796-36-0876

作業事務所 住所：準備中 ☎：準備中

現場代理人 兼 監理技術者：井口 栄作

