

(12月度)工事のお知らせ(宇山地区)

住民の皆様へ

洲本バイパスの整備事業の一環として、宇山地区にて工事用進入路の設置工事を進めていきます。
切土工事が完了し、当工事も9割完成しました。最後まで事故等のないよう進めていきますので、
もうしばらくご協力よろしくお願いします。

工事概要

- 工事名 洲本バイパス宇山地区工事用進入路設置工事
- 工事場所 洲本市宇山二丁目～三丁目
- 工期 平成30年9月28日～令和2年1月31日
- 作業時間 9:00 ~ 17:00
- 工事内容
 - ・掘削工：14,000m³ ・盛土工：840m³ ・排水構造物：1式
 - ・構造物撤去工：1式 ・舗装工：1,770m²

工程

○12月度の予定

- ・**法面養生** (切土後の法面を植生シートで養生します)
- ・**家屋調査** (事前調査させていただいた家屋等の工事後の調査を実施します)

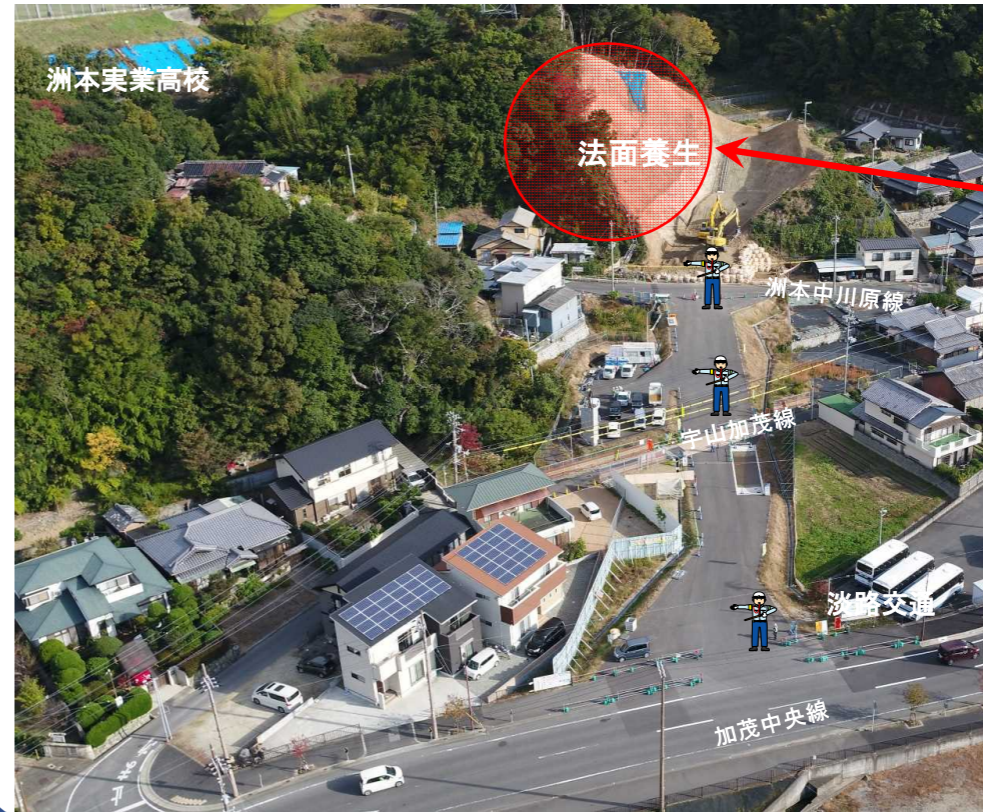
○12月度の予定

12月	5	10	15	20	25	28	30	備考
法面養生	■	■	■	■	■	■	■	切土部
家屋調査	■	■	■	■	■	■	■	事後調査
交通規制	■	■	■	■	■	■	■	12月上旬～中旬 出入口での誘導

※家屋調査を個別に日程調整に伺います。
ご協力よろしくお願いします。

※正月休み(12/28～1/5)

現在の進捗状況・予定



撮影日 R1.11.19

12月度
施工範囲

12月上旬から中旬まで切土部の法面養生を行います
(予定)
天候等により変更する場合があります。

出入口誘導

交通誘導警備員の指示に従い、
一般車両、歩行者優先で
出入口から通行します。

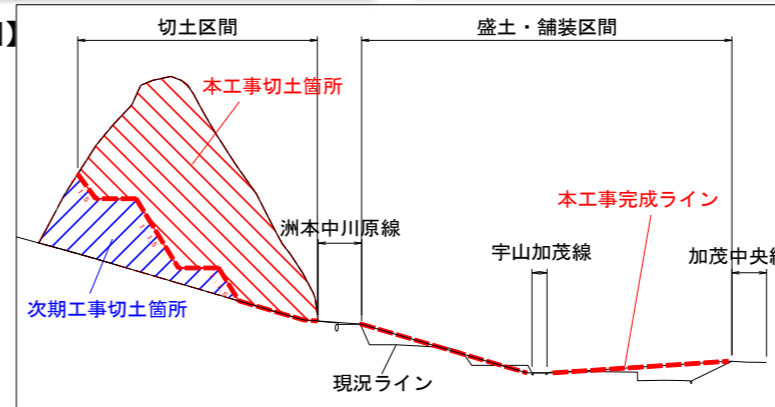
施工状況写真

○11月度の施工状況



切土部の航空写真です。工事用道路の形がはっきりわかるようになりました。

【縦断面図】



本工事では赤線部分を施工しました。次期工事で青線部を掘削し、工事用道路を延伸していく予定です。

発注者：国土交通省近畿地方整備局 兵庫国道事務所 洲本維持出張所 ☎0799-22-1680

施工者：株式会社 森長組 ☎0799-54-0721

宇山地区進入路設置工事 作業事務所 住所：洲本市上加茂399-5 ☎0799-53-6886

現場代理人：安井 陽平、監理技術者：村上 健一