



(7月度) 工事のお知らせ(宇山地区函渠設置工事)

令和4年7月度

地域の皆様へ

洲本バイパス整備事業の一環として、「宇山地区函渠設置工事」を行っています。
近隣の皆様には、何かとご迷惑やご不便をおかけすることと存じますが、周辺環境には十分注意を払い、安全第一にて工事を進めてまいりますので、ご理解とご協力のほどよろしくお願いいたします。

工事概要

工事名：洲本バイパス宇山地区函渠設置工事
工事場所：洲本市宇山2丁目地先
工事期間：令和4年3月9日～令和5年2月28日
工事内容：

工事区分	工種	単位	数量	参考数量
道路土工	掘削、法面整形、残土処分	式	1.0	9,060 m3
カルバート工	場所打函渠工	式	1.0	1549 m3
仮設工	法面吹付工、鉄筋挿入工他	式	1.0	496 m2
	交通誘導	式	1.0	

洲本バイパス
宇山地区函渠設置工事
No.21

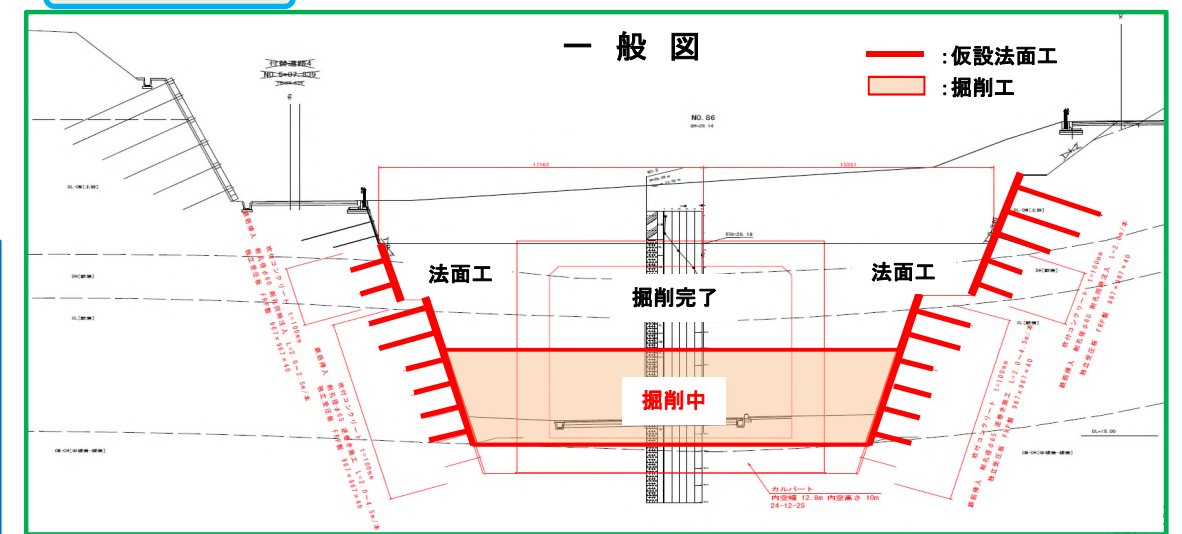


No.21～を使用します。

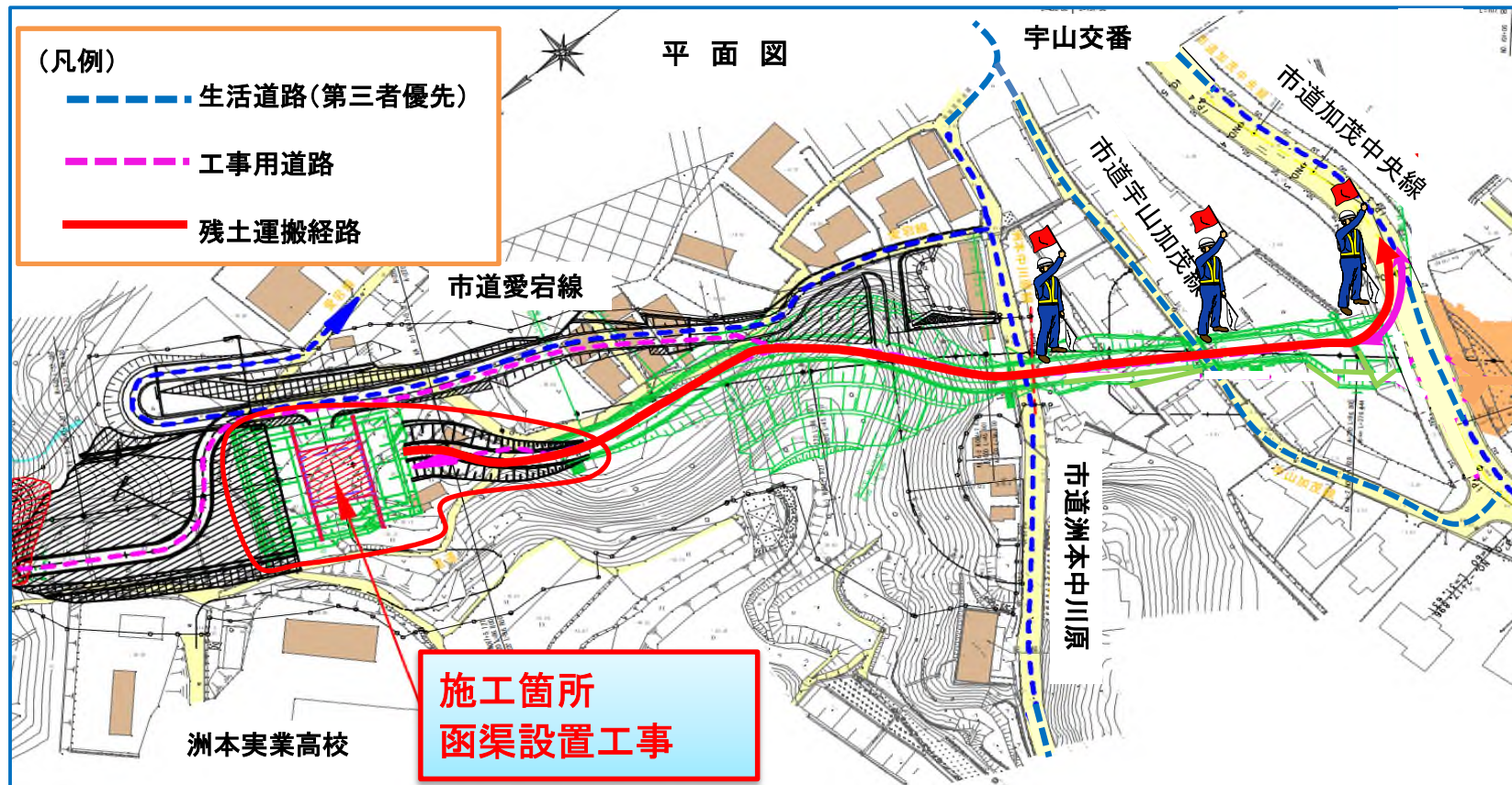
工事の予定

工種	令和4年 7月						備考
	5	10	15	20	25	31	
土工	[Blue bar]						掘削・法面工 残土場外搬出
仮設法面工	[Red bar]						法面吹付工 アンカー工
ガードマン	[Pink bar]						各市道沿い

今月施工箇所



- (凡例)
- 生活道路(第三者優先)
 - 工事用道路
 - 残土運搬経路



現場状況写真

撮影日：R4.6.24



施工：株式会社 神崎組

洲本作業所

住所：洲本市栄町2丁目3-32

宇山ビル201

TEL: 0799-53-6345

現場代理人：尾中 栄次 監理技術者：石堂 健人



発注者

国土交通省近畿地方整備局

兵庫国道事務所 洲本維持出張所

TEL. 0799-22-1680