



地域の皆さま、こんにちは!

立春の候、皆様方には日頃より国道28号洲本バイパス事業に格別の御理解、御協力を賜り厚くお礼申し上げます。

引き続き、洲本市炬口地区におきまして、国道28号洲本バイパス事業の一環として、**延長963m**の炬口トンネル工事を行っています。

近隣の皆様方には、ご迷惑をおかけしますが、細心の注意を払い安全第一で進めてまいりますので、ご理解とご協力賜りますようお願い申し上げます。

前田建設は黄色のヘルメットです。何かございましたらお気軽にお声かけください。



工事概要

- 【工事名称】 洲本バイパス 炬口トンネル工事
- 【工事場所】 兵庫県洲本市炬口地先～兵庫県洲本市宇山二丁目地先
- 【工事期間】 令和2年1月22日～令和6年2月28日
- 【発注者】 国土交通省 近畿地方整備局 兵庫国道事務所
- 【受注者】 前田建設工業株式会社 関西支店
- 【工事内容】 トンネル延長：L=963m
- 【現場代理人】 橋本 雅司 【監理技術者】 今井 崇満
- 【作業時間】 平日（昼勤）8:00～17:00（夜勤）～翌3:00
（※作業内容により土、日、祝日に作業を行う場合があります。）
- 【連絡先】（現場事務所）前田建設工業株式会社 関西支店 炬口トンネル作業所
TEL0799-38-4620 FAX0799-38-4621

洲本バイパス
炬口トンネル工事
No.〇〇
 前田建設工業(株)
No. 21～を使用します

工事概要図



工事の進捗状況

- 【今月（4月）】の作業内容
- トンネル掘削工（発破掘削）
 - 残土処理工（残土場外運搬）
 - インバート工・仮設備工

坑内安全管理の紹介

インバート工が始まり新しい安全設備を取り入れました。LEDライトで『工事中』や『右へ』、『左へ』といった文字を点灯させることが出来ます。遠くからでも目につくので、施工箇所の明示に最適です。分かりやすい標識や看板を配置し安全作業に取り組んでいきます。

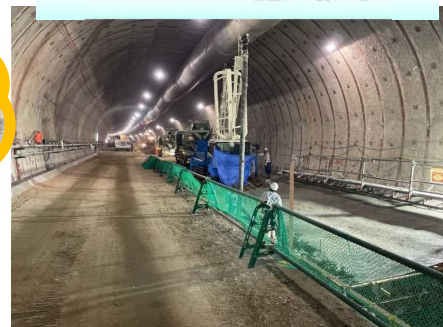


坑内安全管理



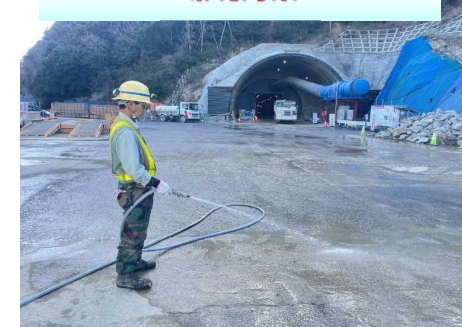
工事の施工状況写真

インバート施工状況



コンクリート打設

環境対策



場内散水状況