

(8月度)工事のお知らせ(宇山地区)

住民の皆様へ

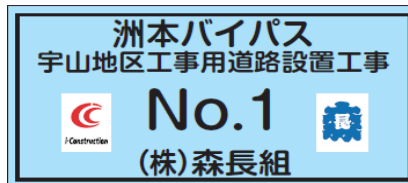
洲本バイパスの整備事業の一環として、宇山地区にて引き続き工事用道路設置と市道愛宕線の付替を行います。前回工事同様、粉塵や濁水、騒音等に対して細心の注意を払い、周囲への影響が極力少なくなるよう工事を進めていきます。

皆様のご理解とご協力をよろしくお願いいたします。

工事概要

- 工事名 洲本バイパス宇山地区工事用道路設置工事
- 工事場所 洲本市宇山二丁目～三丁目
- 工期 令和元年12月11日～令和2年12月20日
- 作業時間 8:00～17:00 (土砂搬出 9:00～17:00)
- 工事内容
 - ・掘削工: 30, 330m³ ・盛土工: 560m³ ・法面整形工: 1式
 - ・残土処理工: 1式 ・排水構造物工1式 ・市道愛宕線付替: 1式

※当現場のダンプマスク



8月度の予定

8月	5	10	15	20	25	30	備考
掘削工	■	■	■			■	
残土搬出		■	■			■	養宜地区ほ場整備
排水構造物工	■	■	■			■	
交通規制							交通規制は行いません(市道部に交通誘導員を配置して誘導します)

宇山地区において仮橋を施工するため伐採して準備中です
 工事名: 洲本バイパス炬口地区他改良他工事
 受注者: 株本建設工業株式会社

撮影日: R2.7.15

8月度の工事予定箇所



愛宕線迂回路設置のため、北側の掘削を進めていきます。掘削完了次第仮排水路を設置していきます。

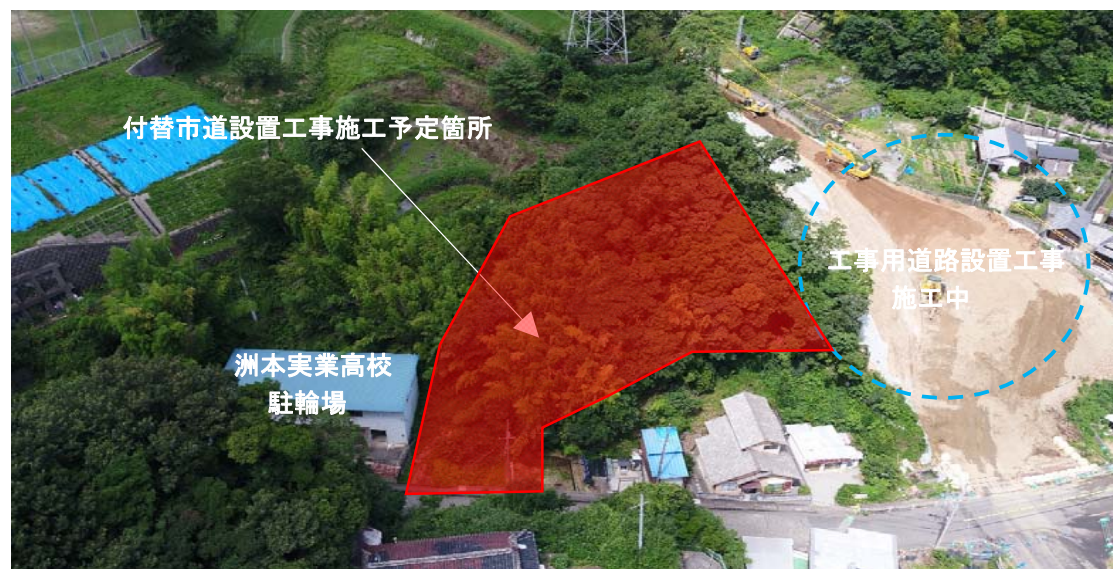
洲本実業高校

洲本中川原線

付替市道工事のお知らせ

8月度の工事予定箇所

撮影日: R2.7.15



付替市道設置工事施工予定箇所

工事用道路設置工事
施工中

洲本実業高校
駐輪場

○8月は写真の赤で囲んだ箇所の測量・伐採を行います

工事概要

- 工事名 洲本バイパス宇山地区付替市道設置工事
- 工期 令和2年7月1日～令和3年2月26日(予定)
- 工事内容 掘削工、法面工、排水構造物工

受注者: 株式会社 森長組 ☎0799-54-0721

現場代理人・監理技術者: 安井 陽平 ※事務所は下記と同じ



発注者: 国土交通省近畿地方整備局 兵庫国道事務所 洲本維持出張所 ☎0799-22-1680

施工者: 株式会社 森長組 ☎0799-54-0721

宇山地区工事用道路設置工事 作業事務所 住所: 洲本市上加茂399-5 ☎0799-53-6886

現場代理人・監理技術者: 村上 美昭



7月度の施工状況写真(工事用道路設置工事)



工事用道路法面整形完了後、崩壊防止のため、養生マットを設置しました



愛宕線迂回路設置のため、掘削を進めています



北側の迂回路掘削土も残土搬出前に土質試験を行うので、試料を採取しました